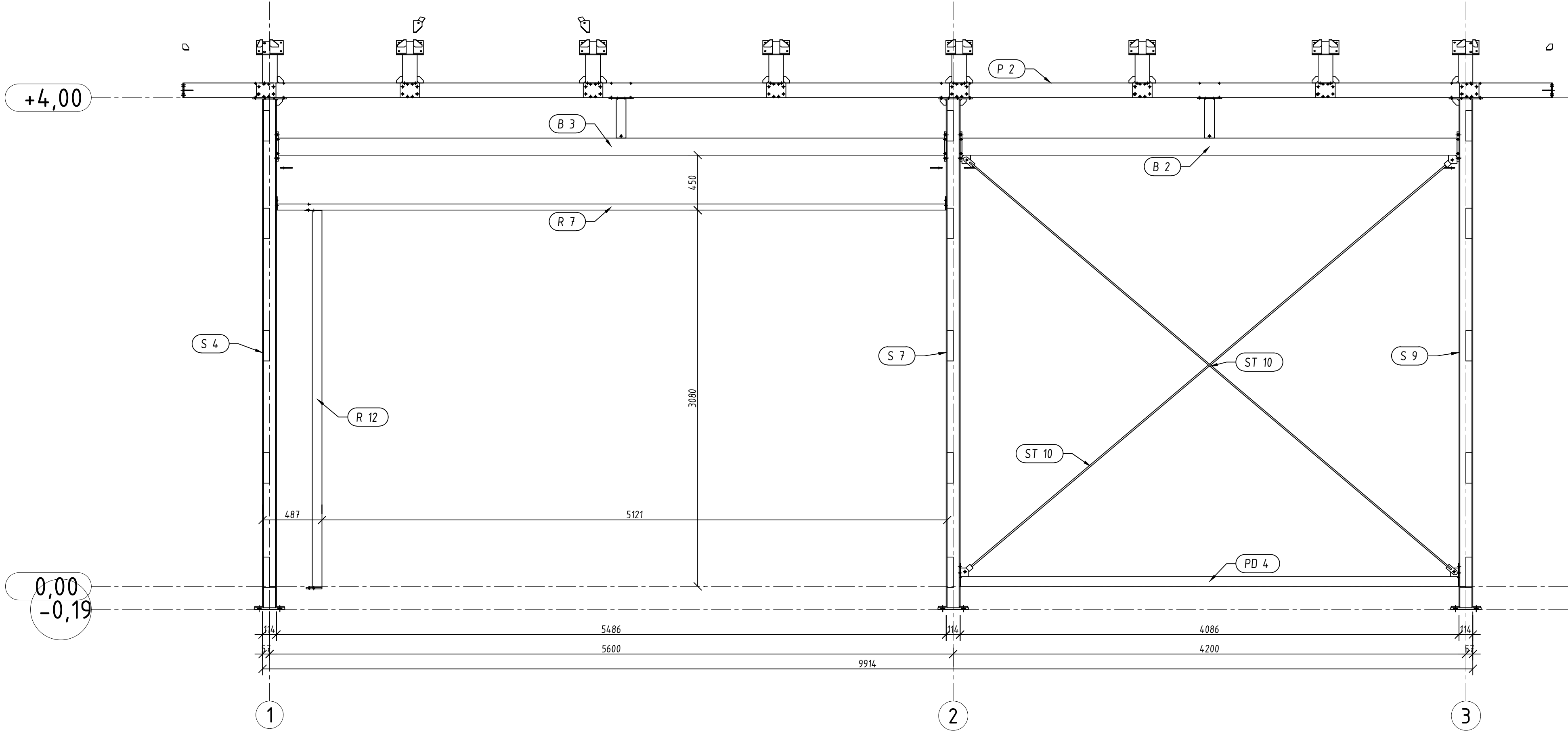
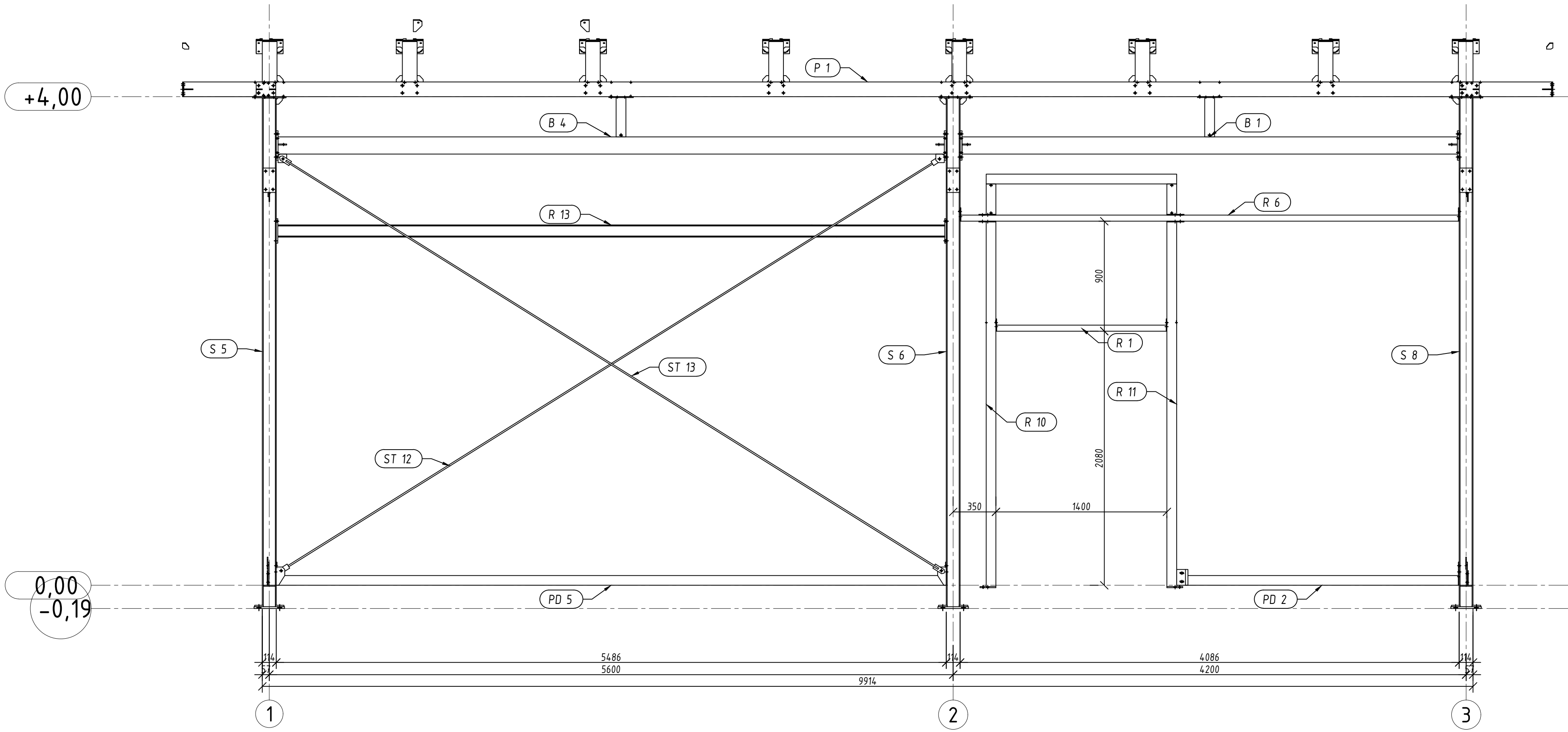


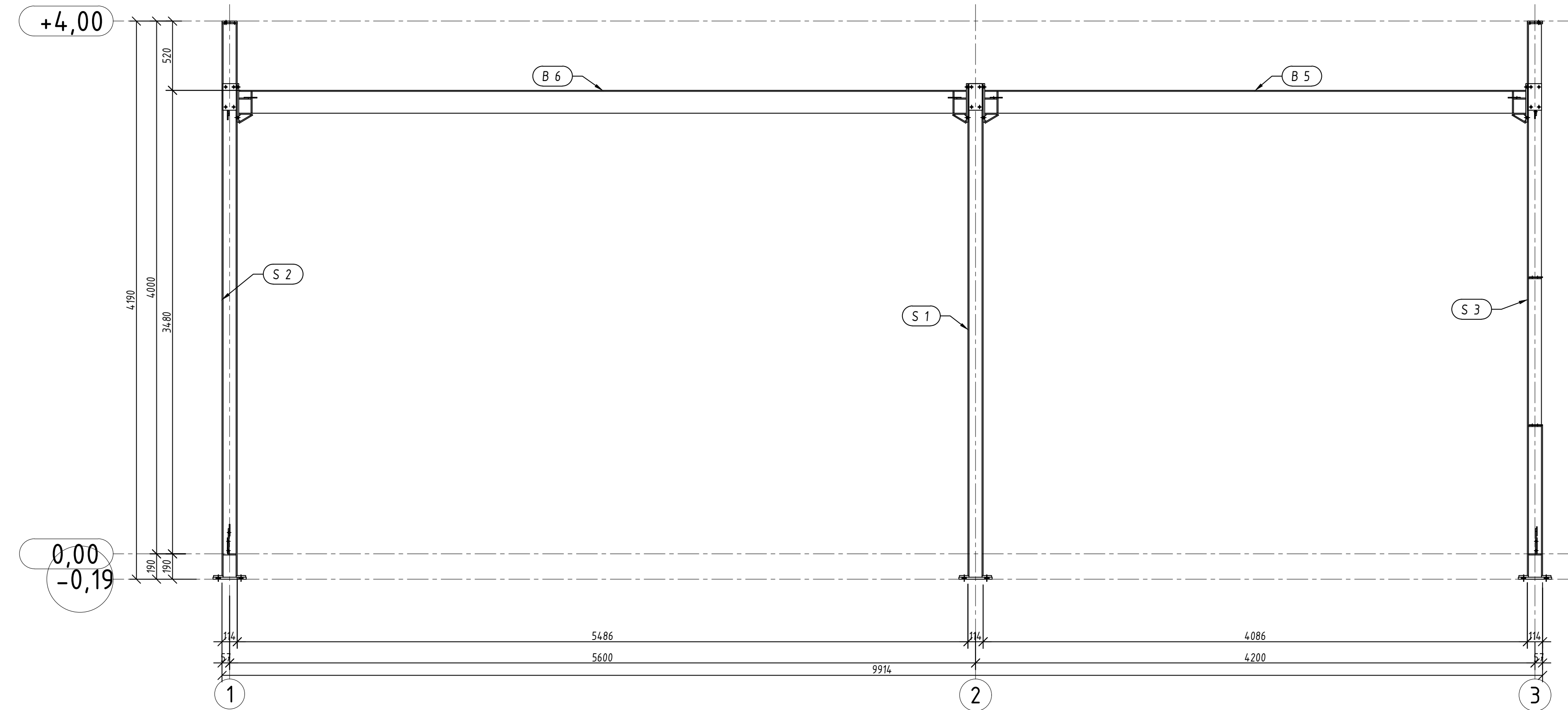
Widok w osi A Widok ogólny
skala 1:25



Widok w osi C Widok ogólny
skala 1:25



Widok w osi B Widok ogólny
skala 1:25



- UWAGI:
- Wymiary podano w milimetrach, a poziomy w metrach.
 - Stal - S235JR pozostała konstrukcja
 - Klasa konstrukcji stalowej "EXC12" wg EN 1090-1, 1090-2
 - Warunki wykonania i odbioru wg EN 1090-1, 1090-2, PN-EN ISO 3834-3
 - Zabezpieczenie antykorozyjne poprzez ocynk
 - Spoiny nieznanego rodzaju na rysunkach wykonawczych:
pachwinowa obustronna = 0,5+
pachwinowa jednostronna = 0,7+
gdzie 1 to grubość el. cieńszego z łączonych elementów.
 - Rysunek zawiera rysunek techniczny z projektem branżowymi architektury i instalacji.

PRAWA AUTORSKIE ZASTRZEŻENIE: ZGODNIE Z ART. 1 I NAST. USTAWY O PRAWIE AUTORSKIM I PRAWACH POKREWNICH Z DNIA 4 LUTEGO 1994. (DZ.U. NR 35, POZ. 63, Z CZ. 1995) PROJEKT JEST CHRONIONY PRAWAMI AUTORSKIMI. INFORMACJE ZAWARTÉ NA RYSUNKU MOGĄ BYĆ WYKORZYSTANE TYLKO DLA CELÓW PROJEKTU DLA KTÓREGO ZOSTAŁ WYKONANY. RYSUNEK NIE JEST CZĘŚCIĄ INFORMACJI NA NIM ZAWARTY NIE MOŻE BYĆ POWIELANY I WYKORZYSTYWANY BEZ UPRZEDNIEJ ZGODY AUTORA.		Adaptował:	
		Sprawił:	nr idr:
		Sprawił:	nr idr:
Tytuł projektu:		Tytuł rysunku:	
Pawilon MikroPremium Tykocin		Widok w osi A-C	
Inwestor zlepił:		Numer rysunku:	
Branża:		K-104	
KONSTRUKCJA			
Skala rysunku:		Data opracowania:	
1:50		31.01.2025	
Projektował:		mgr inż. Jakub Wołos	
MAP0516PWBR0117			
Sprawił:			
LOKALIZACJA: Długość lokalizacji mieszczącej się w		projektowanej strefie wiatrowej i śniegowej	
ADRES:			
ul. Fabryczna 1, 34-600 Limanowa, Polska			