

SPECYFIKACJA ISTOTNYCH WARUNKÓW ZAMÓWIENIA

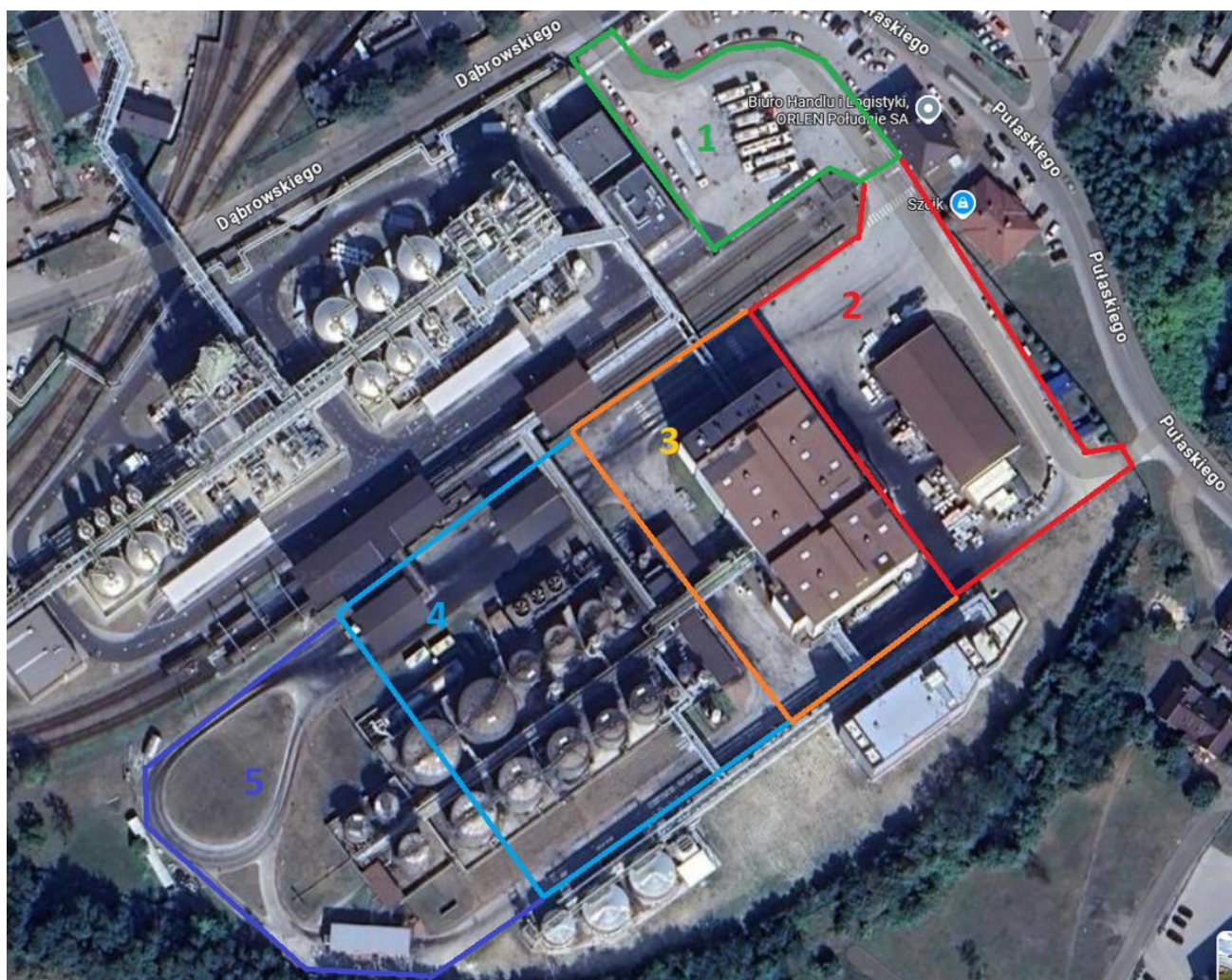
Odtworzenie dróg, parkingów i placów manewrowych instalacji OEG w Zakładzie Produkcyjnym ORLEN Południe w Trzebini

I. WSTĘP

Przedmiotem zamówienia jest wykonanie odtworzenia dróg, parkingów i placów manewrowych instalacji OEG w Zakładzie Produkcyjnym ORLEN Południe w Trzebini wraz przywróceniem funkcjonalności i szczelności układów kanalizacji deszczowej (w zakresie 1), jej spadków (w zakresie 1) oraz oznaczeń poziomych w tym BHP (całość zakresu).

II. WARUNKI LOKALIZACYJNE

Realizacja rzeczowa – ORLEN Południe ul. Fabryczna 22, 32-540 Trzebinia – Instalacja OEG



III. INFORMACJE TECHNICZNE

Wszystkie projektowane obiekty, urządzenia, materiały, rozwiązania konstrukcyjne oraz projektowany sposób prowadzenia prac muszą być dostosowane do warunków lokalizacyjnych. Każdy Oferent składając ofertę akceptuje istniejące warunki prowadzenia inwentaryzacji i prac projektowych na obiekcie i wskazanym terenie.

Obszary zakresowe oznaczono na schemacie jak wyżej – należy zachować tożsamą notację w zakresie składanej oferty.

IV. ZAKRES PRAC WYMAGANIA SZCZEGÓŁOWE

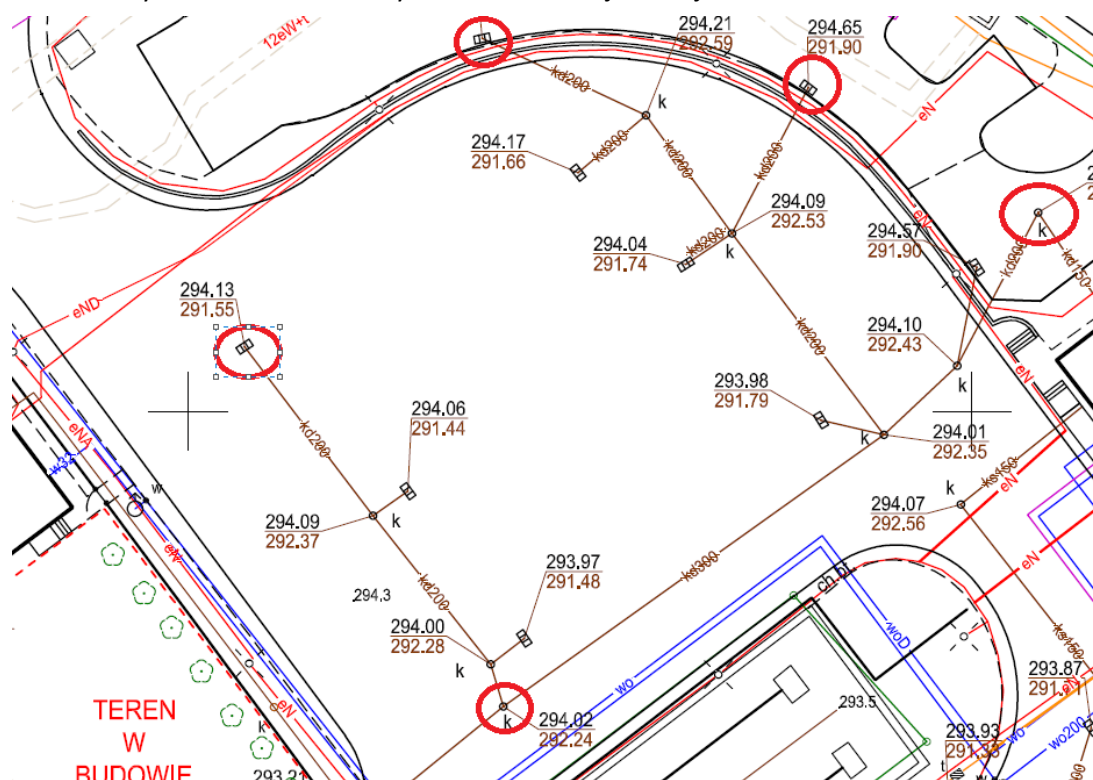
Przed przystąpieniem do prac Wykonawca winien przygotować dokumentację wykonawczą oraz uzyskać jej akceptację przez służby Zamawiającego. Zastosowane materiały (beton) winny posiadać cechy materiałowe odpowiednie do środowiska pracy (mrozoodporność, znakozmienność temperatur, ruch drogowy). W zakresie dylatacji istniejących należy przewidzieć ich wymianę tam gdzie nie ma zachowanej ich ciągłości (w tym w obszarach w których nie zakłada się przeprowadzenia odtworzenia nawierzchni betonowej). Dokładne wymiary do określenia na podstawie dokumentacji technicznej dostępnej do wglądu w trakcie wizji lokalnej i przedstawić w postaci graficznej oraz pomiaru do oferty technicznej.

Oferent przed złożeniem oferty winien zaznajomić się z obowiązującym w ORLEN Południe standardem i instrukcjami (orlenpoludnie.pl-> o firmie -> dla Kontraktorów) oraz ruchem materiałowo-osobowym obowiązującym na terenie Zakładu.

W ramach zadania jest wykonanie dokumentacji projektowej wykonawczej, przeprowadzenie wszelkich uzgodnień ze służbami Zamawiającego.

Prace prowadzone będą „na ruchu” tym samym harmonogram prac winien uwzględniać specyfikę dopuszczenia do frontu etapowo i czasokresowe braki w dostępie do odtwarzanej nawierzchni (szczególnie w obszarach rozładunku surowców/załadunku produktów). Dla parkingu (obszar 1) należy zakładać prace etapowe (brak akceptacji dla wyłączenia z ruchu/eksploatacji większych powierzchni niż 3 segmenty technologiczne oddzielone dylatacjami). Tym samym dobrana metoda odtworzeniowa winna technologicznie uwzględniać taką ewentualność.

W zakresie kanalizacji (obszar 1) należy rozumieć wykonanie odtworzeni na odcinkach do studzienek granicznych oznaczonych kolorem czerwonym na schemacie jak niżej.



Obecne układy drogowe, parkingowe i manewrowe wykazują lokalne zaolejenia co tym samym wskazuje na konieczność ich lokalnych rozkuć i zachowania elementów szepnych.

W zakresie prac znajduje się również odtworzenie i uciąglenie układów krawężnikowych na wszystkich wskazanych obszarach.

Po zakończeniu prac przy odtworzeniach do obowiązków Wykonawcy należeć będzie wykonanie trwałych oznaczeń BHP, układów komunikacji po ich uprzednim uzgodnieniu ze służbami BHP ORLEN Południe.

Całość dokumentacji (wykonawczej, powykonawczej, jakościowej) zarówno w wersji papierowej (1 egzemplarz) i elektronicznej (2 egzemplarze na trwałym fizycznym nośniku).

Rekomendowany okres ważności gwarancji – 36 miesięcy

Rekomendowany termin zakończenia prac – **nie później niż do końca 2025; wraz z ofertą techniczną wymagane przedstawienie harmonogramu szczegółowego prac który Oferent zakłada zrealizować.**

UWAGA:

1. Prace na obiekcie (inwentaryzacje, uzgodnienia, realizacja rzeczowa) wymagają awizowania działań do Zamawiającego do uzgodnienia z przedstawicielami instalacji OEG,
2. Wymagane jest udokumentowane doświadczenie w wykonywaniu podobnych prac odtworzeniowych drogowych,
3. Wymagana obowiązkowa wizja lokalna na obiekcie po uprzednim umówieniu terminu z przedstawicielem instalacji OEG – p. Grzegorz Łąka – tel. 665-551-987,
4. Odbiór odbędzie się zgodnie z ustalonym harmonogramem dla poszczególnych etapów prac – harmonogram prac i odbiorów częściowych do zaproponowania w ofercie techniczno-handlowej. Gotowość do odbioru zostanie zgłoszona do Zamawiającego na piśmie w terminie minimum 7 dni.
5. Wraz z ofertą należy złożyć Oświadczenie, że Oferent akceptuje treść umowy (stanowiącej Załącznik nr 2) w niezmienionej formie bądź z propozycją zmian w jej treści (w przypadku propozycji zmian należy je wskazać w przesłanym oświadczeniu).
6. Do oferty w części merytorycznej należy dołączyć:
 - a) Szczegółowy harmonogram prac z podziałem na etapy projektowania i wykonawstwa ujęte w powyżej („Zakres”)
 - b) Tabele pomierzonych wielkości odtwarzanych zakresów ujętych w ofercie – załącznik nr 1 do SIWZ
 - c) Oświadczenie o zaznajomieniu się z Instrukcjami dostępnymi pod adresem: orlenpoludnie.pl -> o firmie -> dla Kontraktorów
 - d) listę projektantów/wykonawców dedykowanych do wykonania projektu z ramienia Oferenta wraz z wykazem zrealizowanych zadań o podobnych charakterze,
 - e) Oświadczenie, że opracowanie oraz prace budowlano-montażowe będące przedmiotem postępowania będą skoordynowane technicznie z punktu widzenia celu, któremu ma służyć, zostaną opracowane i wykonane kompletnie pod względem obowiązujących przepisów, potrzeb i procedur ORLEN POŁUDNIE S.A. jak również będzie zawierać wymagane opinie, pozwolenia, zatwierdzenia i uzgodnienia w zakresie wynikającym z przepisów i procedur ORLEN POŁUDNIE S.A. oraz przepisów prawa obowiązujących w tej dziedzinie.
 - f) Oświadczenie o zaznajomieniu się z warunkami w terenie, uwzględnieniu w ofercie wszelkich prac i kosztów związanych z realizacją zadania na terenie ORLEN POŁUDNIE S.A. w Trzebini (pełna kompletność oferty) i braku uwag innych niż zawarte postępowaniu przetargowym na platformie zakupowej Connect PKN.

Wymagania dodatkowe względem oferentów:

- W trakcie realizacji prac, wykonawca zobowiązany jest przestrzegać obowiązujących w ORLEN POŁUDNIE S.A., przepisów porządkowych w zakresie: BHP, ochrony p.poż., ochrony osób i mienia, ochrony środowiska oraz systemu przepustowego w ruchu osobowym i materiałowym.
- Zamawiający zastrzega sobie prawo do odstąpienia od części zakresu prac.

W zakresie Oferty należy uwzględnić wszystkie konieczne prace do wykonania, które przy zachowaniu należytej staranności można przewidzieć dla wykonania zamówienia, które są niezbędne do wykonania przedmiotu zamówienia.