

**Samochód ciężarowy w wersji long – 1 sztuka, DMC – do 3,5 tony**

**Specyfikacja techniczna:**

**DANE TECHNICZNE:**

- pojemność silnika: 1,9 l – 2,3 l, moc min. 120 KM, skrzynia manualna 6 biegowa,
- dopuszczalna masa całkowita do 3,5t;
- wersja 3-osobowa

**NADWOZIE:**

- długość nadwozia: nie więcej niż 6m;
- boczne listwy ochronne;
- boczne drzwi przesuwne z prawej
- drzwi tylne dwuskrzydłowe pełne blaszane symetryczne (kąt otwarcia 180° lub zwiększony zakres do 270°) z zamkiem;
- lusterka zewnętrzne elektrycznie regulowane, z szerokokątnym szkłem, ogrzewane;
- uchwyt holowniczy z przodu;

**SYSTEMY WSPOMAGAJĄCE::**

- ABS + AFU + HILL ASSIST (wspomaganie ruszania na wzniesieniu), ESP + ASR ;
- czujniki parkowania z tyłu i przód, kamera cofania
- poduszki bezpieczeństwa czołowe i boczne kierowcy i pasażera;

Układ kierowniczy

- elektromechaniczne wspomaganie układu kierowniczego;

**Wyposażenie elektryczne:**

Wyposażenie funkcjonalne;

- gniazda 12V (na desce rozdzielczej, w schowku i w przestrzeni ładunkowej);
- lampki sufitowe w 1 rzędzie, lampka w przestrzeni bagażowej;
- alarm z centralnym zamkiem sterowany pilotem;

- automatyczny włącznik reflektorów (czujnik zmierzchu), wycieraczki automatyczne (czujnik deszczu);

- immobilizer;

- światła do jazdy dziennej;

#### **WYPOSAŻENIE DODATKOWE:**

- kolor nadwozia: lakier niemetalizowany barwy białej

- branding: logo ORLEN Eko zgodnie ze standardem;

- dodatkowe schowki na dokumenty (2x pełnowymiarowe schowki nad głową pasażera kierowcy na dokumenty min. A4, 2x schówek na dokumenty min. A4 w desce rozdzielczej) [lub pełnowymiarową półką nad głową kierowcy i pasażera na dokumenty, z jednym zamykanym schowkiem na dokumenty o formacie A4 przed pasażerem oraz wgłębieniem na dokumenty o formacie A4 na górze deski rozdzielczej przed pasażerem;](#)

- fotel kierowcy z podłokietnikiem z regulacją wzdłużną i regulacją pochylenia oparcia;

- fotel pasażera w 1 rzędzie dwumiejscowy;

- szyby w kabinie kierowcy sterowane elektrycznie;

- regulacja kolumny kierownicy w dwóch płaszczyznach;

- tempomat

- klimatyzacja automatyczna;

- kolor tapicerki: szary/popiel, materiałowa;

- trzecie światło stop;

- koło zapasowe pełnowymiarowe z zestawem narzędzi z podnośnikiem;

- radio z zestawem głośnomówiącym, Bluetooth , USB, Nawigacja

- kierownica wielofunkcyjna, umożliwiająca obsługę radia i telefonu komórkowego;

- zewnętrzne elementy nadwozia w kolorze czarnym: zderzaki (dopuszcza się kolor górnej części zderzaków w kolorze nadwozia), boczne listwy, obudowy lusterek, klamki;

#### **PRZESTRZEŃ ŁADUNKOWA:**

- nadwozie w wersji Standard Podwyższony - długość podłogi w przestrzeni bagażowej 3200 do 3600

- zabudowa specjalistyczna wykonana na zamówienie odwzorowana z użytkowanego obecnie auta. Wymagana wizja lokalna po wcześniejszym umówieniu. Osoby do kontaktu:

- Marek Pokropek 695 857 621

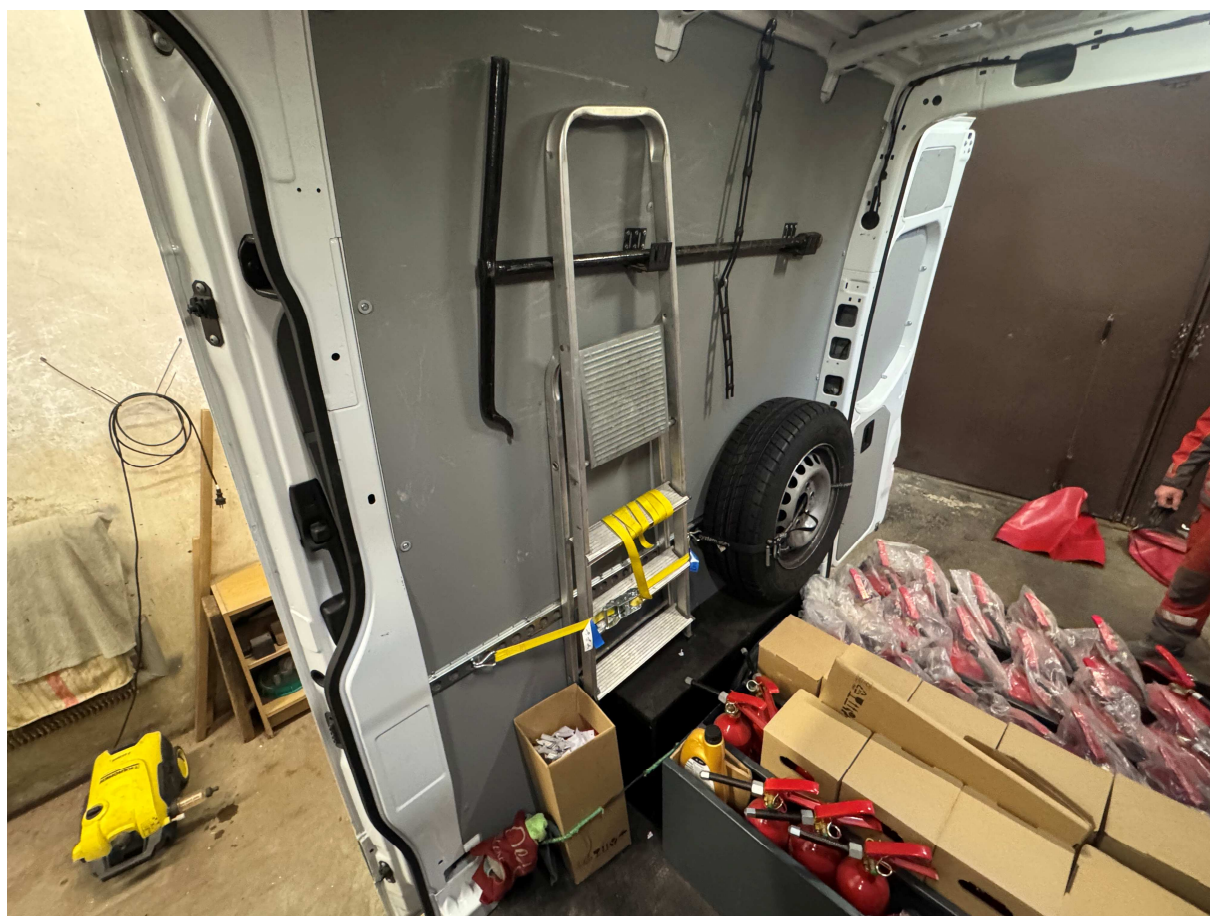
- Adrian Olkiewicz 885 869 349

- Piotr Pilwiński 603 857 658

Opis zabudowy:

- - wyłożenie podłogi, ścian bocznych i nadkoli w przestrzeni ładunkowej;
- - ściany boczne płyta laminowana z listwami do mocowania ładunków
- - podłoga i nadkola płyta warstwowa wodoodporna antypoślizgowa
- - ściana grodziowa płyta warstwowa wodoodporna z listwami do mocowania ładunków + cztery pasy z klamrami dł.1500mm
- - ściana boczna naprzeciwko drzwi bocznych 1300mm x 1050mm płyta warstwowa z listwami do mocowania ładunków
- - skrzynia do przewozu gaśnic 1260mm x 1250mm podzielona na różnej wielkości komory
- - szafka 1030mm x 950mm dzielona
- - dodatkowe lampy LED
- - zamocowanie klucza hydrantowego na ścianie bocznej









**WIZUALIZACJA:**

1:2 lewa, Pantone 430 30%, Pantone 430 50%, Pantone 430 75%, Pantone 430, 1:2 prawa, 1:2 tył

Wizualizacja poglądowa – Załącznik nr ..... do zapytania.