



Numer P/24/057316

Miejscowość Kołobrzeg

Data 28-08-2024

EOP/WP/5/2024/08/167449

WARUNKI PRZYŁĄCZENIA

DO SIECI ELEKTROENERGETYCZNEJ ENERGA-OPERATOR SA

Oddział w Koszalinie

1. Przyłączany obiekt:
Nazwa: **budynek mieszkalny - jednorodzinny**
Adres (Nr działki): **Rymań, ul. - gm. Rymań, działka numer 51/2**
2. Grupa przyłączeniowa: **grupa V**
3. Moc przyłączeniowa: **13 kW**
4. Miejsce przyłączenia:
GPZ - GPZ Gościno [5030]
Linia 15 kV GPZ Gościno - Słownkowo [513]
Stacja SN/nn Rymań Mleczarnia [T550425]
Obwód nn Kier. ZK Motel [2]
Obiekt Złącze, szafka [nN] ZK/Rymań dz. 51/1 [Z5504015]
5. Miejsce dostarczania energii elektrycznej:
zaciski prądowe na listwie zaciskowej w złączu w kierunku instalacji przyłączanej;
6. Rodzaj przyłącza: **kablowe**
7. Zakres prac niezbędnych do realizacji przyłączenia oraz wymagania w zakresie wyposażenia niezbędnego do współpracy z siecią:
 - 7.1. Zakres inwestycji realizowanych przez ENERGA-OPERATOR SA
 - 7.1.1. Urządzenia WN i SN:
Nie dotyczy.
 - 7.1.2. Stacja transformatorowa:
Nie dotyczy.
 - 7.1.3. Urządzenia nn:
Przy lub w granicy działki nr 51/2 oraz drogi (dz. nr 51/7) w miejscu uzgodnionym na etapie projektu należy zabudować szafkę pomiarową typu P1-Rs/LZV/F. Projektowaną szafkę należy zasilć kablem o przekroju wg. obliczeń z projektowanej przy granicy dz. nr 51/1 szafki pomiarowej P1-Rs/LZV/F.
 - 7.1.4. Wyposażenie urządzeń, instalacji lub sieci, niezbędne do współpracy z siecią, do której instalacje lub sieci są przyłączane:
Nie dotyczy.
 - 7.1.5. Zabezpieczenie sieci przed zakłóceniami elektrycznymi powodowanymi przez urządzenia, instalacje lub sieci wnioskodawcy:
Nie dotyczy.
 - 7.1.6. Dostosowanie przyłączanych urządzeń, instalacji lub sieci do systemów sterowania dyspozytorskiego:
Nie dotyczy.
 - 7.1.7. Demontaże:
Nie dotyczy.
 - 7.2. Zakres inwestycji realizowanych przez Podmiot Przyłączany:
Odbiorca własnym kosztem i staraniem wybuduje linię zalicznikową od projektowanej szafki do obiektu przyłączanego przewodem o przekroju żył wg obliczeń. Wykonanie tych czynności powinno zostać potwierdzone w "Oświadczeniu o gotowości instalacji przyłączanej", które należy przedłożyć w Dziale Przyłączeń RD w Kołobrzegu, celem otrzymania "Oświadczenia o wykonaniu przyłączenia", niezbędnego do zawarcia umowy o świadczenie usług dystrybucji lub umowy kompleksowej.
8. Wymagany stopień skompensowania mocy biernej:
tgφ QI: 0.4
tgφ QIV: 0
9. Wymagania dotyczące układu pomiarowo-rozliczeniowego i systemu pomiarowo-rozliczeniowego:
 - 9.1. Miejsce zainstalowania:
wolnostojące złącze kablowo-pomiarowe
 - 9.2. Rodzaj i prąd znamionowy oraz miejsce usytuowania zabezpieczenia przedlicznikowego / głównego:
wyłącznik nadmiarowo - prądowy bez członu zwarciovego (ogranicznik mocy) o prądzie znamionowym 25A, zainstalowane w szafce pomiarowej
 - 9.3. Sposób pomiaru: **bezpośredni**

- 9.4. Rodzaj mierzonej energii: **Energia elektryczna czynna pobrana, Straty nieobecne/ pomijalnie małe**
- 9.5. Przystosowanie układu pomiarowo-rozliczeniowego do systemów zdalnego odczytu danych pomiarowych
Wymagane;
- 9.6. Wymagania dodatkowe:
- Dla pomiaru pośredniego lub półpośredniego, zastosować odpowiednie przekładniki i listwę kontrolno-pomiarową a w obwodach wtórnych pomiaru wykonać zabezpieczenie obwodów napięciowych liczników oraz optyczną sygnalizację zaniku napięcia.
 - Dla poszczególnych etapów budowy przewidzieć pomiar dostosowany do poboru mocy.
 - Urządzenia pomiarowe winny być osłonięte i przystosowane do oplombowania.
 - Wymagania techniczne dla układów transmisji danych pomiarowych określone są w Instrukcji Ruchu i Eksploatacji Sieci Dystrybucyjnej ENERGA-OPERATOR SA
 - inne:

Rodzaj układu pomiarowego: 3-fazowy.;

10. Dane dotyczące sieci oraz parametry w zakresie elektroenergetycznej automatyki zabezpieczeniowej i systemowej

- 10.1. Dotyczy sieci o napięciu do 1 kV:

- | | | | |
|----|---|---------------------------------|----|
| a) | Układ sieci | TN-C | |
| b) | Napięcie znamionowe sieci | 0,4 | kV |
| c) | Maksymalny prąd zwarcia w sieci | 26 | kA |
| | Rzeczywistą wartość prądu zwarcia oblicza projektant. | | |
| d) | System ochrony od porażeń | Samoczynne wyłączenie zasilania | |

- 10.2. Dotyczy sieci o napięciu powyżej 1 kV:

- | | | | |
|----|---------------------------------------|---|-----|
| a) | Sposób pracy punktu neutralnego sieci | - | |
| b) | Napięcie znamionowe sieci | - | kV |
| c) | Prąd zwarcia doziemnego | - | A |
| d) | Czas wyłączenia zwarcia doziemnego | - | s |
| e) | Moc zwarcia na szynach 15 kV | - | MVA |
| f) | Czas wyłączenia zwarcia wielofazowego | - | s |

w stacji 110/15 kV GPZ GPZ Kołobrzeg VI DP

Rzeczywistą wartość prądu zwarcia wielofazowego oblicza projektant na podstawie mocy zwarciaowej.

- | | | |
|----|---------------------------|------------------|
| g) | System ochrony od porażeń | uziemia ochronne |
|----|---------------------------|------------------|

- 10.3. Inne:

-

11. Dane znamionowe urządzeń, instalacji i sieci oraz dopuszczalne graniczne parametry ich pracy

Rodzaj urządzenia/instalacji/sieci	Napięcie znam. [kV]	Moc znam. [kW]	Prąd rozruchu [A]

12. Inne ustalenia:

- 12.1. Dotyczy projektu budowlanego:

Na powyższy zakres należy opracować projekt budowlano - wykonawczy.

- 12.2. Dotyczy współpracy ruchowej:

Nie dotyczy.

- 12.3. Dotyczy umowy o przyłączenie:

Nie dotyczy.

- 12.4. Inne wymagania:

Nie dotyczy.

13. Użytkowane urządzenia elektryczne powinny spełniać wymagania określone w obowiązujących przepisach dotyczących kompatybilności elektromagnetycznej.

14. Przy realizacji niniejszych warunków przyłączenia należy uwzględnić wymagania określone w Instrukcji Ruchu i Eksploatacji Sieci Dystrybucyjnej obowiązującej na terenie działania ENERGA-OPERATOR SA.

15. Standardy jakościowe energii elektrycznej określa Rozporządzenie Ministra Gospodarki z dnia 4 maja 2007 roku (Dz.U. Nr 93 poz. 623 z 2007 r.).

ENERGA-OPERATOR SA nie zapewnia bezprzerwowej dostawy energii do sieci elektroenergetycznej dla ww. obiektu. Należy liczyć się z możliwością przerw w dostawie energii elektrycznej. Bezprzerwową dostawę energii elektrycznej można zapewnić jedynie poprzez zainstalowanie własnego źródła energii (np. agregatu prądotwórczego, urządzenia UPS, itp.) po uprzednim uzgodnieniu warunków jego instalacji z ENERGA-OPERATOR SA Oddział w Koszalinie

16. Zawarcie umowy o przyłączenie stanowi podstawę do rozpoczęcia realizacji prac projektowych i budowlano-montażowych, na zasadach określonych w tej umowie. Projekt umowy o przyłączenie stanowi załącznik do niniejszych warunków.

17. **Warunki przyłączenia są ważne 2 lata od dnia ich doręczenia.**

Po zawarciu umowy o przyłączenie warunki przyłączenia ważne są w okresie obowiązywania umowy o przyłączenie.

18. Działając na podstawie art. 7 ust. 14 ustawy z dnia 10 kwietnia 1997 roku – Prawo energetyczne (Dz. U. nr 54 poz. 348 z późn. zm.) w związku z art. 34 ust. 3 pkt 3 ustawy z dnia 7 lipca 1994 roku (Dz. U. nr 89 poz. 414 z późn. zm.) ENERGA-OPERATOR SA oświadcza, że zapewni dostawę energii dla obiektu przyłączanego:

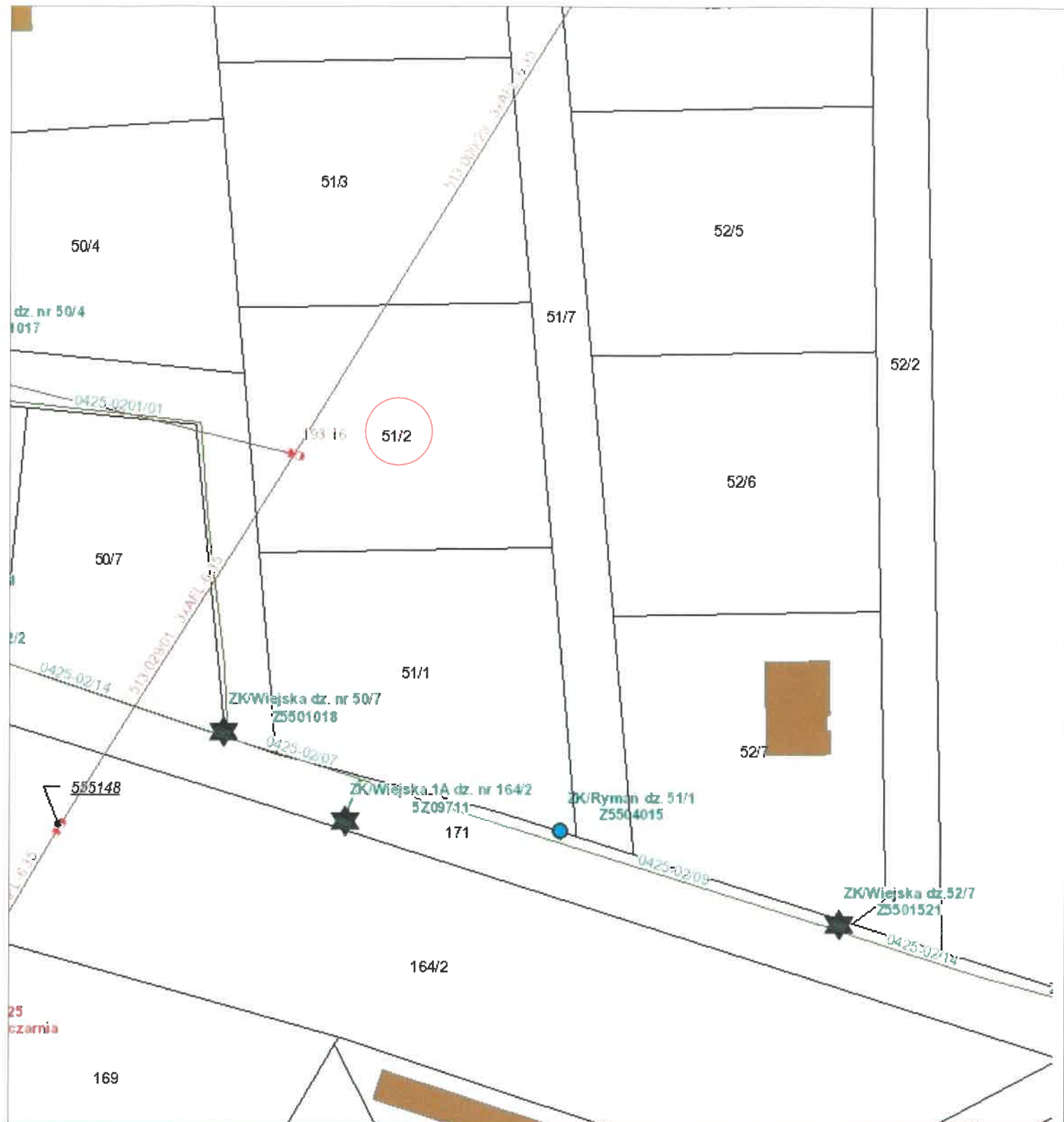
- po przyłączeniu obiektu do sieci elektroenergetycznej na podstawie niniejszych warunków przyłączenia oraz w oparciu o umowę o przyłączenie, jaka zostanie zawarta pomiędzy Podmiotem Przyłączanym a ENERGIA – OPERATOR SA,
- po zawarciu umowy o świadczenie usług dystrybucji lub umowy kompleksowej.

Niniejsze oświadczenie jest oświadczeniem w rozumieniu art. 34 ust. 3, pkt. 3 ustawy - Prawo budowlane.

Inżynier
Działu Przyłączeń
Rejon Dystrybucji Kołobrzeg
Wiśniewski Dawidewski
OPRACOWAŁ
tel. 801 404 404

Kierownik
Działu Przyłączeń
Arkadiusz Buczyński
ZATWIERDZIŁ

- Otrzymują:
1. Wnioskodawca
 2. ENERGIA-OPERATOR SA Oddział w Koszalinie Rejon Dystrybucji w Kołobrzegu
ul. Rolna 3, 78-100 Kołobrzeg



Proj szafka	P1-Rs/LZV/F
Proj kabel	YAKXs 4x120mm ² l ok 60m

Miejscowość	Rymań	ZADANIE	OBI/55/2501512
Działka	51/2	WARUNKI	P/24/057316
Stacja	Rymań Mlecznia T550425	Moc [kW]	13
Proj. szafka	P1-Rs/LZV/F	Zab. [A]	25
Proj kabel	YAKXs 4x120mm ² l ok 60m	liczba faz	3