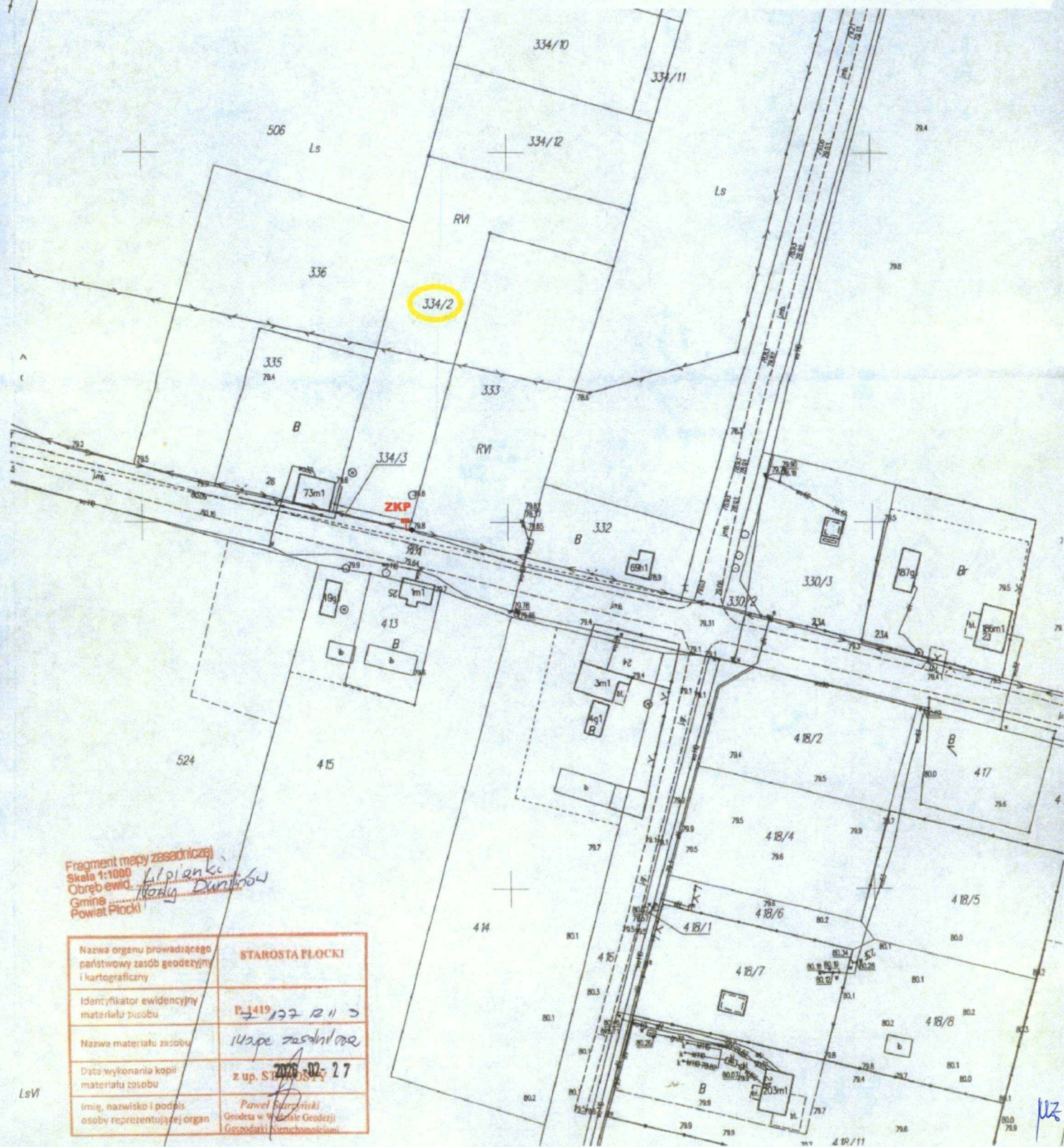


# Załącznik mapowy do oświadczenia woli - WP nr P/26/014152

Akceptuję przedstawioną koncepcję zasilania dz. 334/2 w Lipianki gm. N. Duninów



Fragment mapy zasadniczej  
Skala 1:1000  
Obręb ewid. Lipianki  
Gmina N. Duninów  
Powiat Płocki

Nazwa organu prowadzącego państwowy zasób geodezyjny i kartograficzny	STAROSTA PŁOCKI
Identyfikator ewidencyjny materiału posobu	P.1419 127 R 11 3
Nazwa materiału zasobu	142pe zasobu posobu
Data wykonania kopii materiału zasobu	z up. ST 1419 2020-02-27
Imię, nazwisko i podpis osoby reprezentującej organ	Paweł Surzyński Geodeta w Wydziale Geodezji i Gospodarki Nieruchomościami