

Numer P/26/032037

Miejscowość Radziejów

Data 28-04-2026

WARUNKI PRZYŁĄCZENIA

DO SIECI ELEKTROENERGETYCZNEJ ENERGA-OPERATOR SA
Oddział w Toruniu

1. Przyłączany obiekt:
Nazwa: budynek mieszkalny - jednorodzinny
Adres (Nr działki): Plebanka, ul. -
gm. Aleksandrów Kujawski , działka numer Plebanka-76/18
2. Grupa przyłączeniowa: grupa V
3. Moc przyłączeniowa: 14 kW
4. Miejsce przyłączenia:
GPZ - Aleksandrów Kujawski [G9075]
Linia 15 kV GPZ Aleksandrów Kujawski - Kuczkowo [S907508]
Stacja SN/nn PLEBANKA 1 K/OŚNA [STA6-0919]
Obwód nn Ostrowąs [NN 6-0919-01]
Obiekt Obwód [nN] Ostrowąs [NN 6-0919-01]
istn. szafka pomiarowa
5. Miejsce dostarczania energii elektrycznej:
w szafce pomiarowej z układem pomiarowo-rozliczeniowym - zaciski na listwie zaciskowej licznika w kierunku instalacji odbiorczej;
6. Rodzaj przyłącza: kablowe
7. Zakres prac niezbędnych do realizacji przyłączenia oraz wymagania w zakresie wyposażenia niezbędnego do współpracy z siecią:
 - 7.1. Zakres inwestycji realizowanych przez ENERGA-OPERATOR SA
 - 7.1.1. Urządzenia WN i SN:
-
 - 7.1.2. Stacja transformatorowa:
-
 - 7.1.3. Urządzenia nn:
Od istniejącego złącza kablowego typu ZK-1a/R/P-1/F nr Z9626605 usytuowanego przy dz. nr 76/9 wybudować odcinek kabla nn o przekroju YAKXS 4x35mm² dł. ok.-35m. Projektowany kabel wprowadzić do szafki pomiarowej typu P2-Rs/LZV/LZR/F. Projektowaną szafkę zabudować w linii - granicy działki nr 76/16 i 76/18 od strony drogi w miejscu umożliwiającym swobodny odczyt wskazań stanu licznika.
W projektowanej szafce pomiarowej typu P2-Rs/LZV/LZR/F przewidziano rezerwę dla zasilania obiektu na dz. nr 76/16.
 - 7.1.4. Wyposażenie urządzeń, instalacji lub sieci, niezbędne do współpracy z siecią, do której instalacje lub sieci są przyłączane:
sieć/instalację odbiorczą należy wykonać zgodnie z obowiązującymi przepisami
 - 7.1.5. Zabezpieczenie sieci przed zakłóceniami elektrycznymi powodowanymi przez urządzenia, instalacje lub sieci wnioskodawcy:
urządzenia i instalacje Odbiorcy nie mogą powodować zakłóceń sieci
 - 7.1.6. Dostosowanie przyłączanych urządzeń, instalacji lub sieci do systemów sterowania dyspozytorskiego:
-
 - 7.1.7. Demontaże:
-
 - 7.2. Zakres inwestycji realizowanych przez Podmiot Przyłączany:
Od proj. szafki pomiarowej typu P2-Rs/LZV/LZR/F linią zalicznikową zasilić budynek mieszkalny na dz. nr 76/18. Całość dostosować do przewidywanego poboru mocy.

Odbiorca wykona instalację przyłączaną w obiekcie przyłączanym do poboru mocy, od miejsca rozgraniczenia własności stron. Wykonanie tych czynności powinno zostać potwierdzone w "Oświadczeniu o gotowości instalacji przyłączanej".;

8. Wymagany stopień skompensowania mocy biernej:

tgφ QI: 0.4

tgφ QIV: 0

9. Wymagania dotyczące układu pomiarowo-rozliczeniowego i systemu pomiarowo-rozliczeniowego:

9.1. Miejsce zainstalowania:

na granicy działki

9.2. Rodzaj i prąd znamionowy oraz miejsce usytuowania zabezpieczenia przedlicznikowego / głównego:

wyłącznik nadmiarowo - prądowy bez członu zwarciovego (ogranicznik mocy) 3 fazowy o prądzie znamionowym 25 A, zainstalowane w szafce pomiarowej

9.3. Sposób pomiaru: bezpośredni

9.4. Rodzaj mierzonej energii: Energia elektryczna czynna pobrana, Moc maksymalna pobrana, Straty nieobecne/ pomijalnie małe

9.5. Przystosowanie układu pomiarowo-rozliczeniowego do systemów zdalnego odczytu danych pomiarowych

Nie wymagane

9.6. Wymagania dodatkowe:

- a) Dla pomiaru pośredniego lub półpośredniego, zastosować odpowiednie przekładniki i listwę kontrolno-pomiarową a w obwodach wtórnych pomiaru wykonać zabezpieczenie obwodów napięciowych liczników oraz optyczną sygnalizację zaniku napięcia.
- b) Dla poszczególnych etapów budowy przewidzieć pomiar dostosowany do poboru mocy.
- c) Urządzenia pomiarowe winny być osłonięte i przystosowane do opłombowania.
- d) Wymagania techniczne dla układów transmisji danych pomiarowych określone są w Instrukcji Ruchu i Eksploatacji Sieci Dystrybucyjnej ENERGA-OPERATOR SA
- e) inne:

-

10. Dane dotyczące sieci oraz parametry w zakresie elektroenergetycznej automatyki zabezpieczeniowej i systemowej

10.1. Dotyczy sieci o napięciu do 1 kV:

- | | | | |
|----|---|---------------------------------|----|
| a) | Układ sieci | TN-C | |
| b) | Napięcie znamionowe sieci | 0,4 | kV |
| c) | Maksymalny prąd zwarciov w sieci | 26 | kA |
| | Rzeczywistą wartość prądu zwarciovego oblicza projektant. | | |
| d) | System ochrony od porażeń | Samoczynne wyłączenie zasilania | |

10.2. Dotyczy sieci o napięciu powyżej 1 kV:

- | | | | |
|----|---------------------------------------|---|-----|
| a) | Sposób pracy punktu neutralnego sieci | - | |
| b) | Napięcie znamionowe sieci | - | kV |
| c) | Prąd zwarcia doziemnego | - | A |
| d) | Czas wyłączenia zwarcia doziemnego | - | s |
| e) | Moc zwarciova na szynach 15 kV | - | MVA |
| f) | Czas wyłączenia zwarcia wielofazowego | - | s |

w stacji 110/15 kV GPZ Aleksandrów Kujawski

Rzeczywistą wartość prądu zwarcia wielofazowego oblicza projektant na podstawie mocy zwarcioviej.

- | | | |
|----|---------------------------|----------------------|
| g) | System ochrony od porażeń | uziemiaenie ochronne |
|----|---------------------------|----------------------|

10.3. Inne:

-

11. Dane znamionowe urządzeń, instalacji i sieci oraz dopuszczalne graniczne parametry ich pracy



Energa
operator

Rodzaj urządzenia/instalacji/sieci	Napięcie znam. [kV]	Moc znam. [kW]	Prąd rozruchu [A]

12. Inne ustalenia:
- 12.1. Dotyczy projektu budowlanego:
Pełny.
Dane do obliczeń : Tr.-63kVA, Ib-80A, AsXSn 4x50mm² dł.-307m , YAKY 4x35mm² dł.-32m (do złącza przy dz. nr 76/9).
- 12.2. Dotyczy współpracy ruchowej:
Nie jest wymagana.;
- 12.3. Dotyczy umowy o przyłączenie:
-
- 12.4. Inne wymagania:
-
13. Użytkowane urządzenia elektryczne powinny spełniać wymagania określone w obowiązujących przepisach dotyczących kompatybilności elektromagnetycznej.
14. Przy realizacji niniejszych warunków przyłączenia należy uwzględnić wymagania określone w Instrukcji Ruchu i Eksploatacji Sieci Dystrybucyjnej obowiązującej na terenie działania ENERGA-OPERATOR SA.
15. Standardy jakościowe energii elektrycznej określa Rozporządzenie Ministra Gospodarki z dnia 4 maja 2007 roku (Dz.U. Nr 93 poz. 623 z 2007 r.).
ENERGA-OPERATOR SA nie zapewnia bezprzerwowej dostawy energii do sieci elektroenergetycznej dla ww. obiektu. Należy liczyć się z możliwością przerw w dostawie energii elektrycznej. Bezprzerwową dostawę energii elektrycznej można zapewnić jedynie poprzez zainstalowanie własnego źródła energii (np. agregatu prądotwórczego, urządzenia UPS, itp.) po uprzednim uzgodnieniu warunków jego instalacji z ENERGA-OPERATOR SA Oddział w Toruniu
16. Zawarcie umowy o przyłączenie stanowi podstawę do rozpoczęcia realizacji prac projektowych i budowlano-montażowych, na zasadach określonych w tej umowie. Projekt umowy o przyłączenie stanowi załącznik do niniejszych warunków.
17. Warunki przyłączenia są ważne 2 lata od dnia ich doręczenia.
Po zawarciu umowy o przyłączenie warunki przyłączenia ważne są w okresie obowiązywania umowy o przyłączenie.
18. Działając na podstawie art. 7 ust. 14 ustawy z dnia 10 kwietnia 1997 roku – Prawo energetyczne (Dz. U. nr 54 poz. 348 z późn. zm.) w związku z art. 34 ust. 3 pkt 3 ustawy z dnia 7 lipca 1994 roku (Dz. U. nr 89 poz. 414 z późn. zm.) ENERGA-OPERATOR SA oświadcza, że zapewni dostawę energii dla obiektu przyłączanego:
- po przyłączeniu obiektu do sieci elektroenergetycznej na podstawie niniejszych warunków przyłączenia oraz w oparciu o umowę o przyłączenie, jaka zostanie zawarta pomiędzy Podmiotem Przyłączanym a ENERGA – OPERATOR SA,
 - po zawarciu umowy o świadczenie usług dystrybucji lub umowy kompleksowej.
- Niniejsze oświadczenie jest oświadczeniem w rozumieniu art. 34 ust. 3, pkt. 3 ustawy - Prawo budowlane.


Tomczak Ireneusz

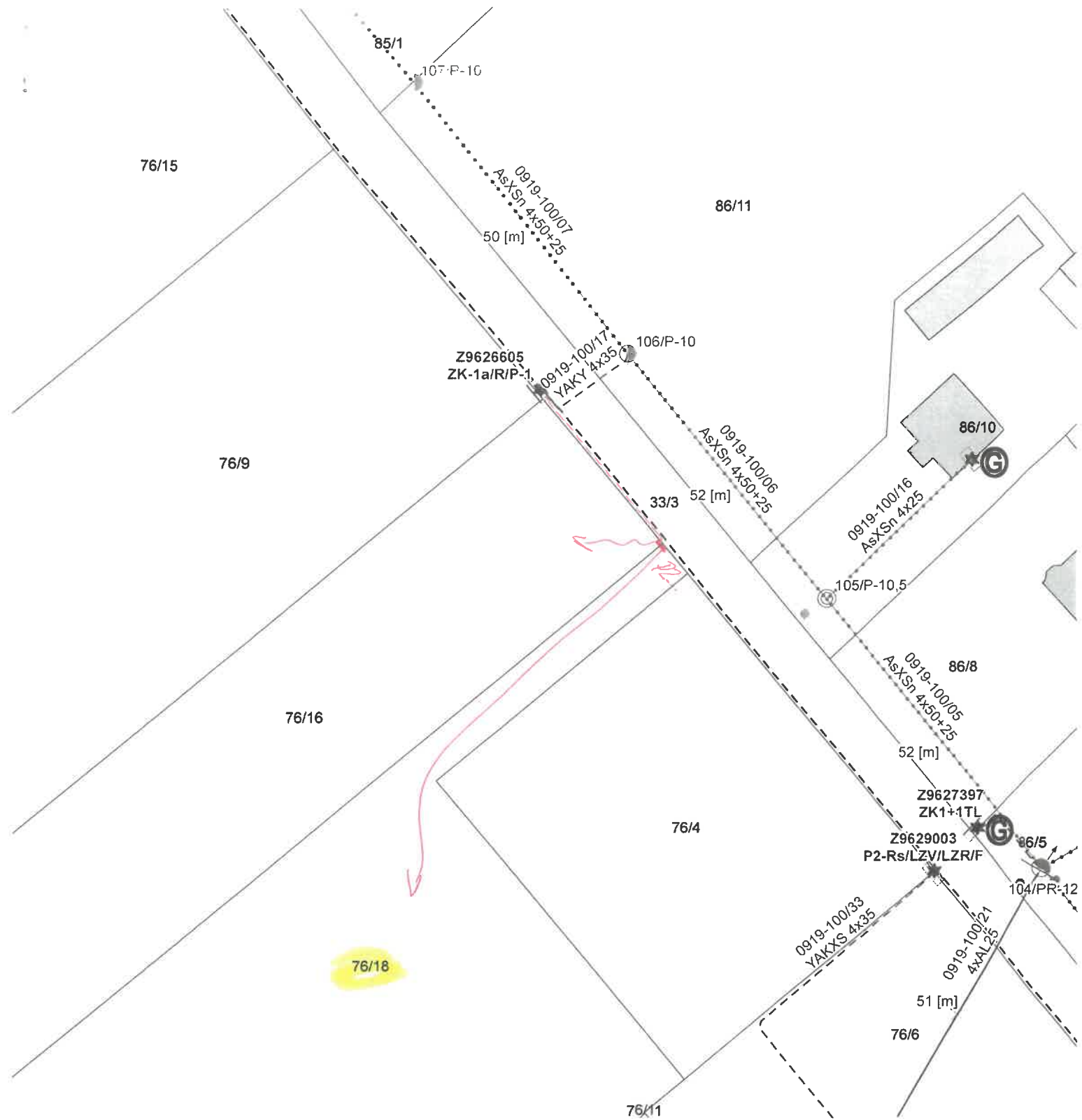
OPRACOWAŁ
tel. 56 470 6376

Dyrektor
Rejonu Dystrybucji

Ki  i

ZATWIERDZIŁ

- Otrzymują:
1. Wnioskodawca
 2. ENERGA-OPERATOR SA Oddział w Toruniu Rejon Dystrybucji w Radziejowie
ul. Brzeska 19, 88-200 Radziejów



Inżynier ds. Przyłączeń

Tomczak

Ireneusz Tomczak