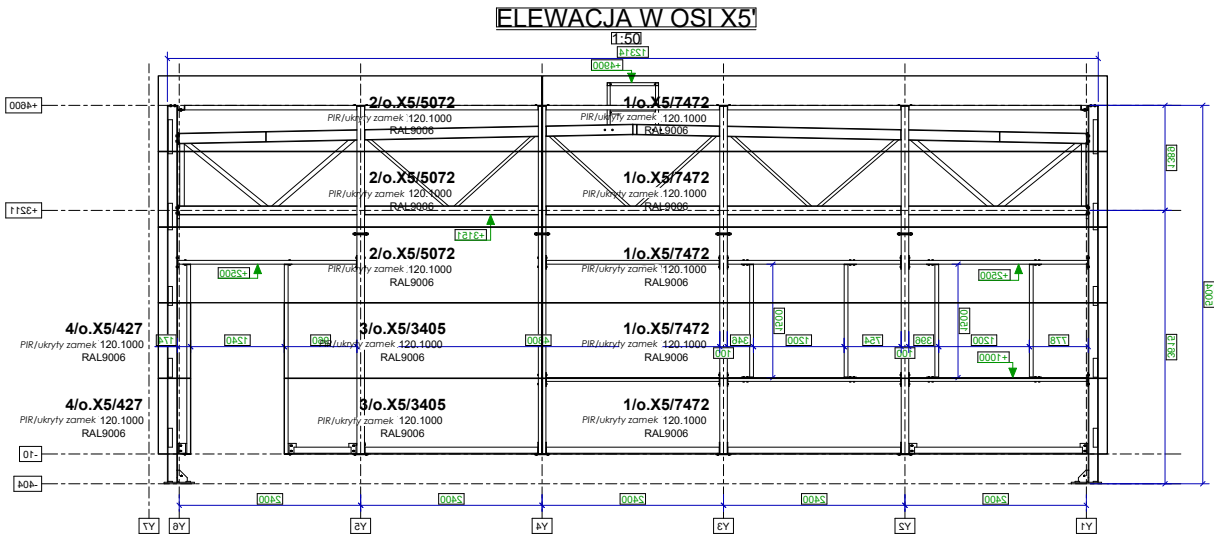
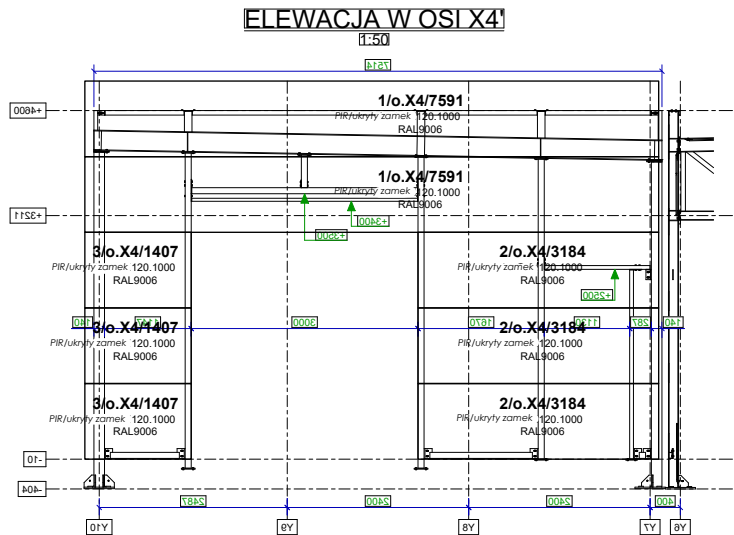
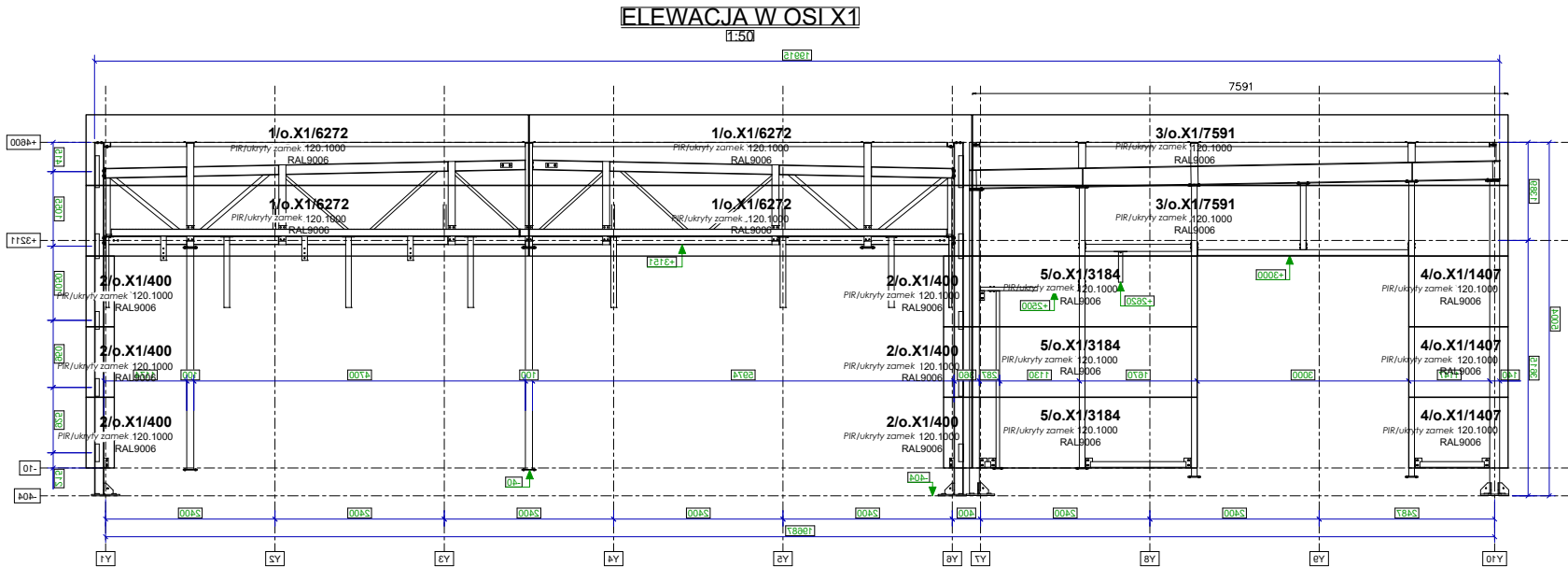



# OBUDOWA ŚCIAN OBIEKTU

oś X1, oś X5', oś X4'

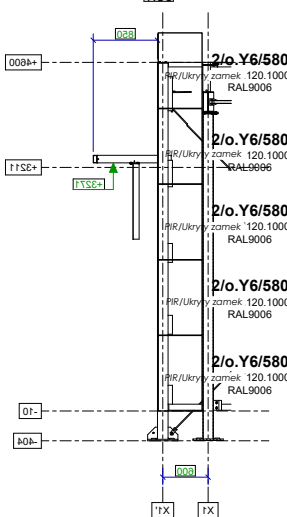


ZAMAWIAJĄCY			
			
TEMAT			
PAWILON 95 + MYJNIA			
NAZWA RYSUNKU			NR RYS.
<b>OBUDOWA ŚCIAN OBIEKTU</b> oś X1, oś X5', oś X4'			<b>OB-1</b>
BRANŻA	OBUDOWA	STADIUM	v1
PROJEKTOWAŁ	mgr inż. arch. Artur Chwała	NR UPR.	PODPIS
EDYCJA		NR UPR.	PODPIS
			SKALA 1:100
			DATA 22.06.2026

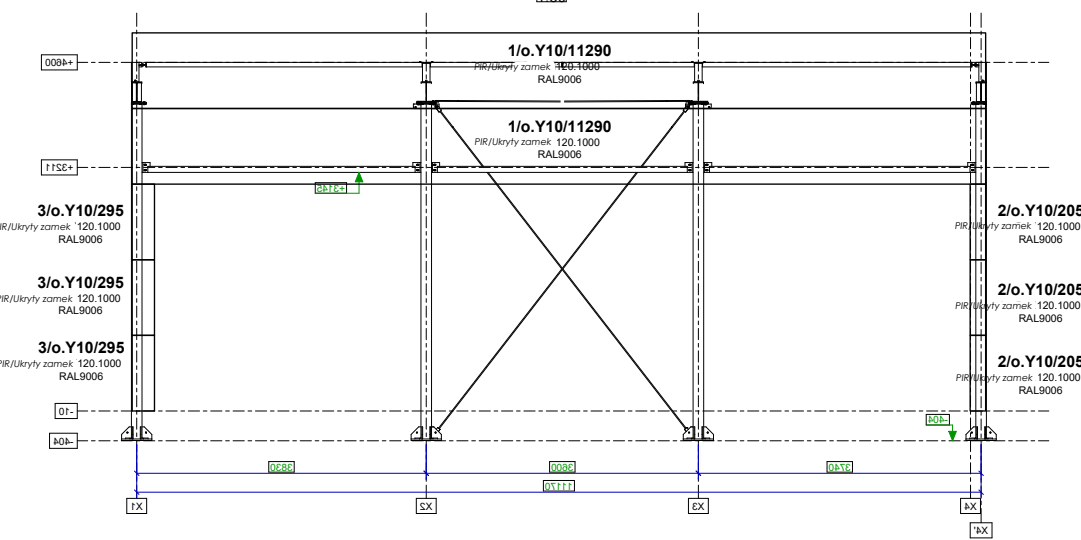
# OBUDOWA ŚCIAN OBIEKTU

## oś Y6, oś Y10, oś Y1

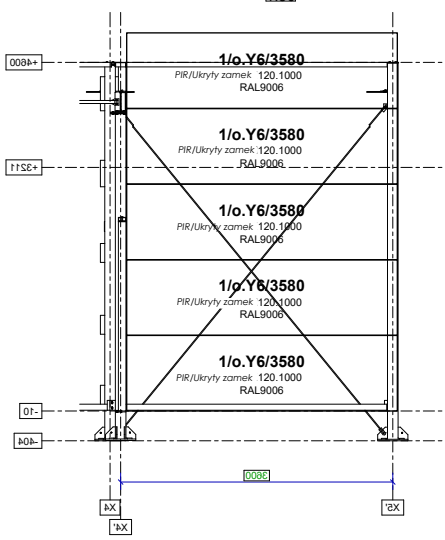
ELEWACJA W OŚI Y6



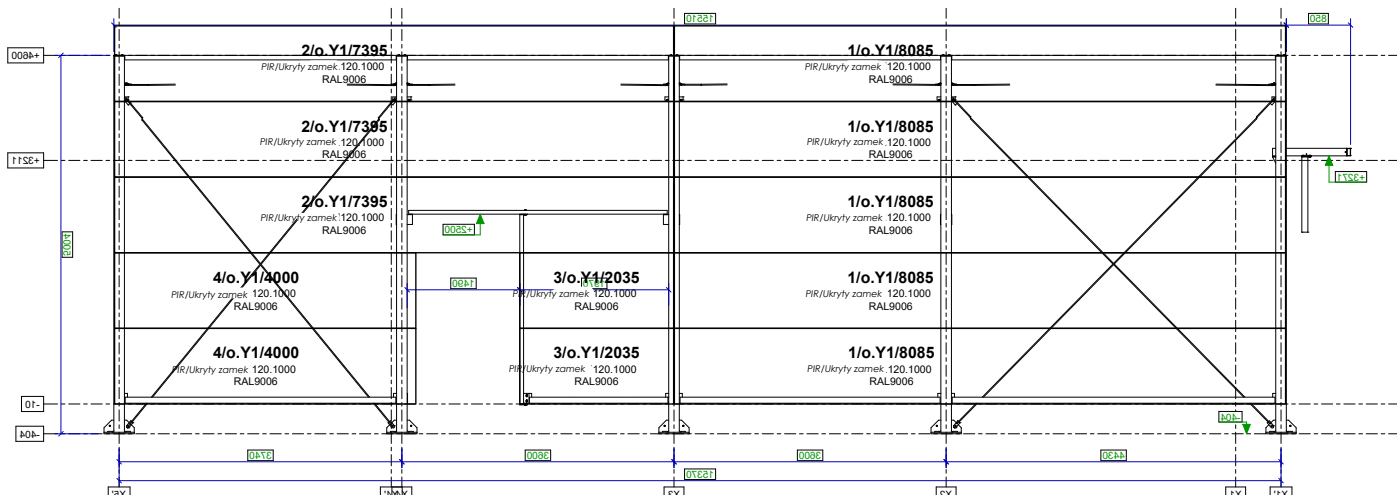
ELEWACJA W OŚI Y10




ELEWACJA W OŚI Y6



ELEWACJA W OŚI Y1



ZAMAWIAJĄCY			
<div><b>ORLEN Budonaft</b></div>			
TEMAT			
PAWILON 95 + MYJNIA			
NAZWA RYSUNKU			NR RYS.
<b>OBUDOWA ŚCIAN OBIEKTU</b> oś Y6, oś Y10, oś Y1			<b>OB-2</b>
BRANŻA		STADIUM	
OBUDOWA		v1	
PROJEKTOWAŁ		NR UPR.	PODPIS
mgr inż. arch. Artur Chwała			SKALA 1:100
EDYCJA		NR UPR.	PODPIS
			DATA 22.06.2026

OBUDOWA ŚCIAN DZIAŁOWYCH

oś X2, oś Y7, oś Y8

ŚCIANA DZIAŁOWA W OSI Y7


<div>1/o.Y7/11290</div> <div>PIR/ukryty zamek 80.1000</div> <div>RAL9010</div>
<div>1/o.Y7/11290</div> <div>PIR/ukryty zamek 80.1000</div> <div>RAL9010</div>
<div>1/o.Y7/11290</div> <div>PIR/ukryty zamek 80.1000</div> <div>RAL9010</div>
<div>1/o.Y7/11290</div> <div>PIR/ukryty zamek 80.1000</div> <div>RAL9010</div>
<div>1/o.Y7/11290</div> <div>PIR/ukryty zamek 80.1000</div> <div>RAL9010</div>

ŚCIANA DZIAŁOWA W OSI X2

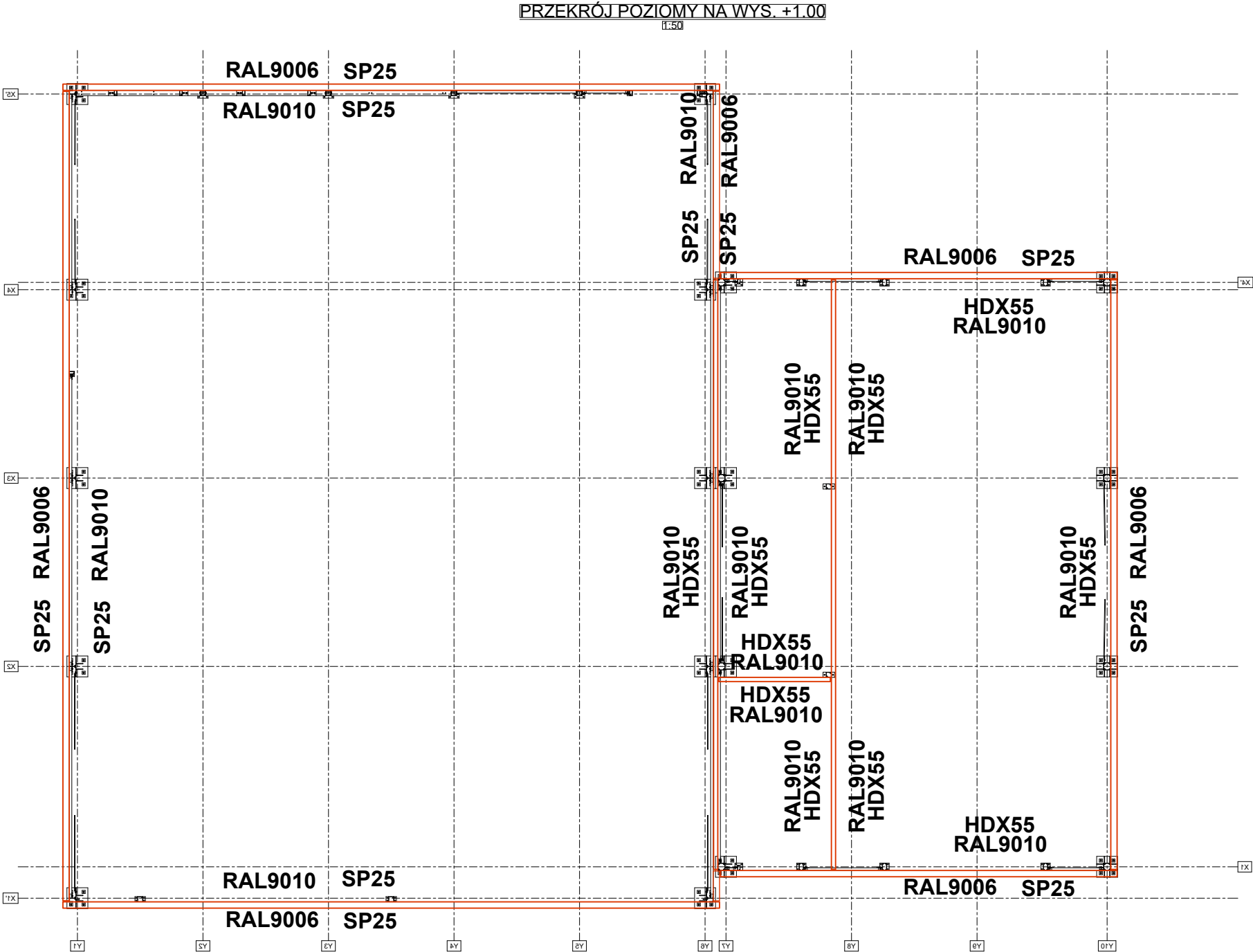
<div>1/o.X2/2150</div> <div>PIR/ukryty zamek 80.1000</div> <div>RAL9010</div>
<div>1/o.X2/2150</div> <div>PIR/ukryty zamek 80.1000</div> <div>RAL9010</div>
<div>1/o.X2/2150</div> <div>PIR/ukryty zamek 80.1000</div> <div>RAL9010</div>
<div>1/o.X2/2150</div> <div>PIR/ukryty zamek 80.1000</div> <div>RAL9010</div>
<div>1/o.X2/2150</div> <div>PIR/ukryty zamek 80.1000</div> <div>RAL9010</div>

ŚCIANA DZIAŁOWA W OSI Y8

<div>1/o.Y8/11290</div> <div>PIR/ukryty zamek 80.1000</div> <div>RAL9010</div>
<div>1/o.Y8/11290</div> <div>PIR/ukryty zamek 80.1000</div> <div>RAL9010</div>
<div>1/o.Y8/11290</div> <div>PIR/ukryty zamek 80.1000</div> <div>RAL9010</div>
<div>1/o.Y8/11290</div> <div>PIR/ukryty zamek 80.1000</div> <div>RAL9010</div>
<div>1/o.Y8/11290</div> <div>PIR/ukryty zamek 80.1000</div> <div>RAL9010</div>

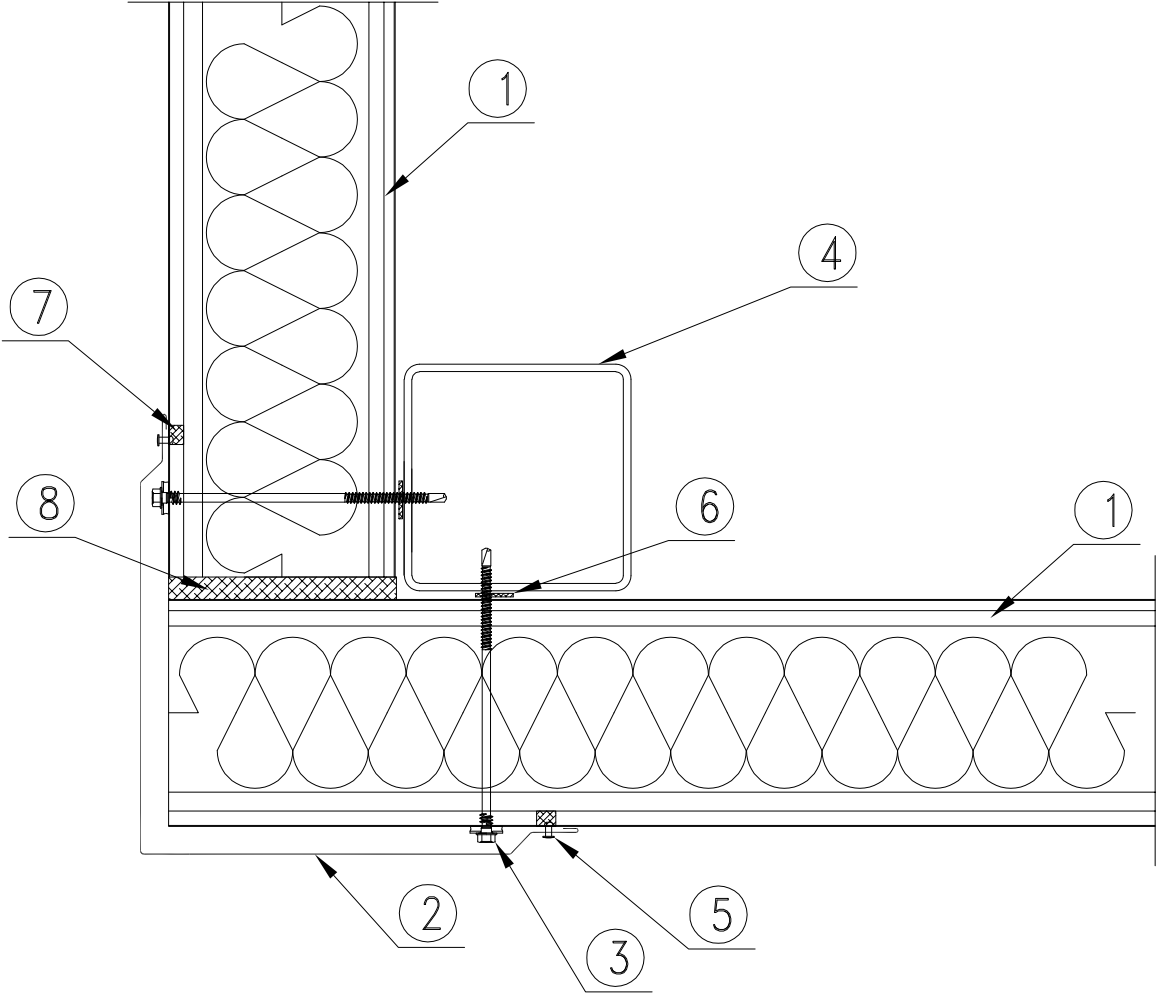
ZAMAWIAJĄCY			
<div></div>			
TEMAT			
PAWILON 95 + MYJNIA			
NAZWA RYSUNKU			NR RYS.
<b>OBUDOWA ŚCIAN DZIAŁOWYCH</b> oś X2, oś Y7, oś Y8			<b>OB-3</b>
BRANŻA	STADIUM		
OBUDOWA	v1		
PROJEKTOWAŁ	NR UPR.	PODPIS	SKALA
mgr inż. arch. Artur Chwała			1:100
EDYCJA	NR UPR.	PODPIS	DATA
			22.06.2026

SCHEMAT PRZYJĘTYCH POWŁOK  
NA PŁYTACH WARSTWOWYCH

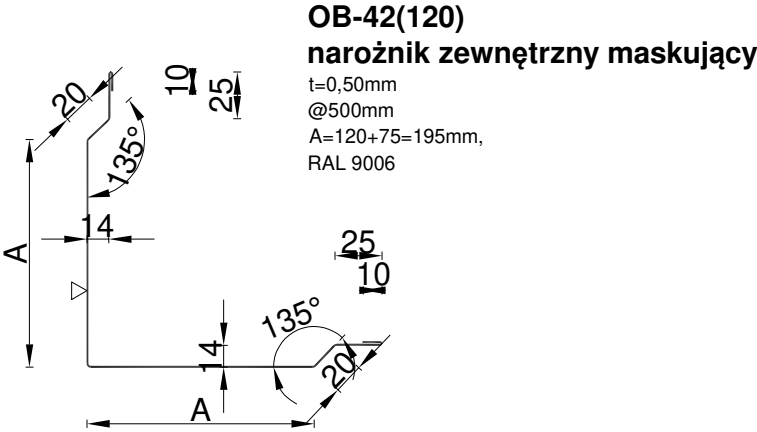


ZAMAWIAJĄCY			
TEMAT			
PAWILON 95 + MYJNIA			
NAZWA RYSUNKU			NR RYS.
SCHEMAT PRZYJĘTYCH POWŁOK NA PŁYTACH WARSTWOWYCH			OB-4
BRANŻA	OBUDOWA	STADIUM	v1
PROJEKTOWAŁ	NR UPR.	PODPIS	SKALA
mgr inż. arch. Artur Chwała			1:100
EDYCJA	NR UPR.	PODPIS	DATA
			22.06.2026

**DETAL 1**  
**Obudowa narożnika**



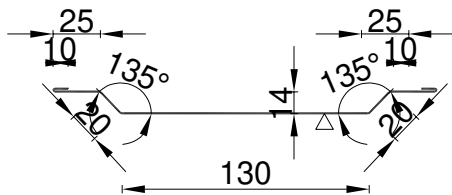
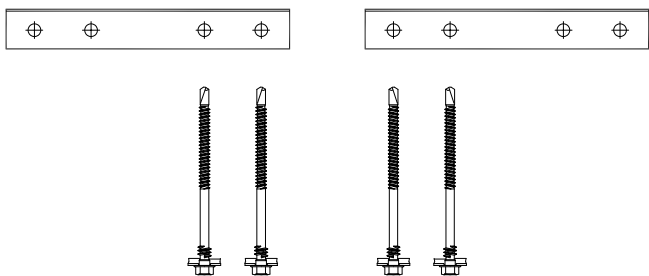
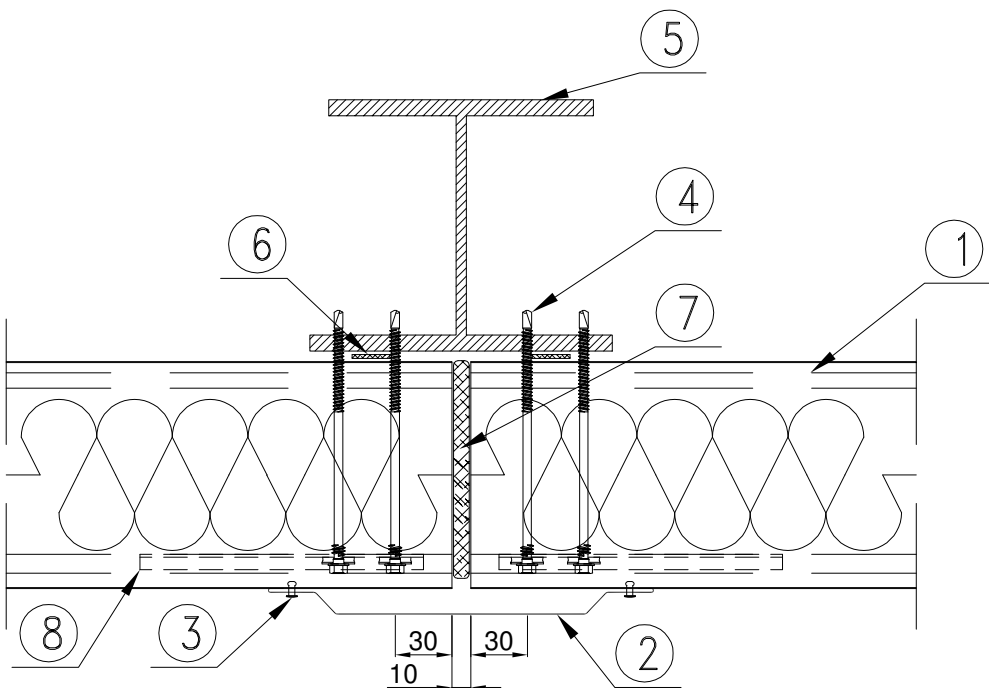
- 1. Płyta ścienna PIR 120.1000
- 2. Obróbka OB-42(120)
- 3. Łącznik do mocowania płyt(dł. 150mm); zdolność przewiercania - 12mm
- 4. Słup stalowy wg projektu konstrukcji
- 5. Nit jednostronny AL/Fe, lub łącznik samowiercący farmerski co ok. 300 mm
- 6. Taśma uszczelniająca samoprzylepna PES 3x20 (zalecana)
- 7. Masa uszczelniająca butylowa w styku płyt
- 8. Pianka montażowa, lub impregnowana uszczelka poliuretanowa



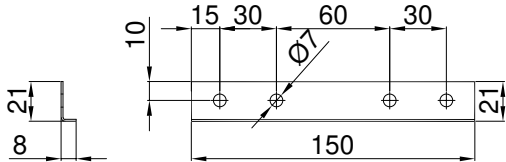
ZAMAWIAJĄCY			
TEMAT			
PAWILON 95 + MYJNIA			
NAZWA RYSUNKU			NR RYS.
<b>DETAL 1</b> <b>Obudowa narożnika</b>			<b>D-1</b>
BRANŻA	STADIUM		
OBUDOWA			
PROJEKTOWAŁ	NR UPR.	PODPIS	SKALA
MGR INŻ. ARCH. ARTUR CHWAŁA			1:4
EDYCJA	NR UPR.	PODPIS	DATA
			01.08.2025

**DETAL 2**  
Styk płyt


- 1. Płyta ścienna PIR 120.1000
- 2. Obróbka OB-35
- 3. Nit jednostronny AL/Fe, lub łącznik samowiercący farmerski co ok. 300 mm
- 4. Łącznik do mocowania płyt
- 5. Słup stalowy wg projektu konstrukcji
- 6. Taśma uszczelniająca samoprzylepna PES 3x20 (zalecana)
- 7. Impregnowana uszczelka poliuretanowa lub pianka montażowa
- 8. Łącznik, podkładka L-02 do płyty PIR/ukryty zamek



**OB-35**  
maskownica styku płyt  
t=0,50mm  
@240mm  
RAL 9006

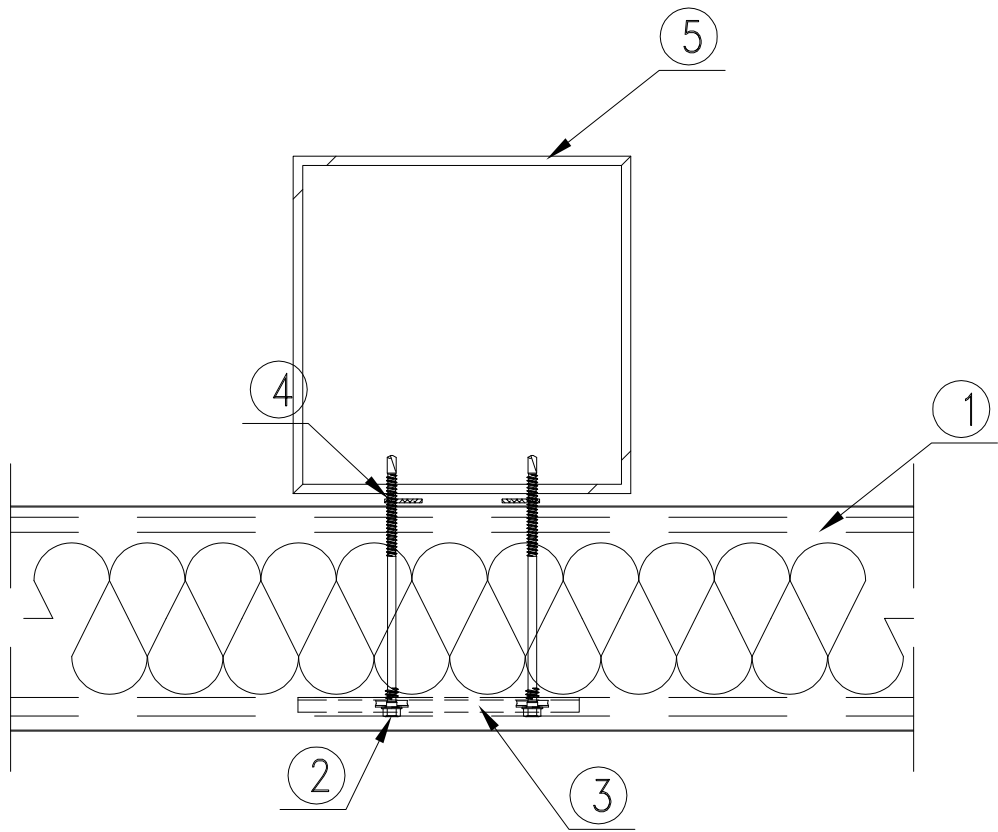


**L-02**  
łącznik ścienny  
do płyty  
ocynk

ZAMAWIAJĄCY			
<div><b>ORLEN Budonaft</b></div>			
TEMAT			
PAWILON 95 + MYJNIA			
NAZWA RYSUNKU			NR RYS.
<div><b>DETAL 2</b> <b>Styk płyt</b></div>			<b>D-2</b>
BRANŻA		STADIUM	
OBUDOWA			
PROJEKTOWAŁ		NR UPR.	PODPIS
MGR INŻ. ARCH. ARTUR CHWAŁA			
EDYCJA		NR UPR.	PODPIS
			SKALA
			1:4
			DATA
			01.08.2025

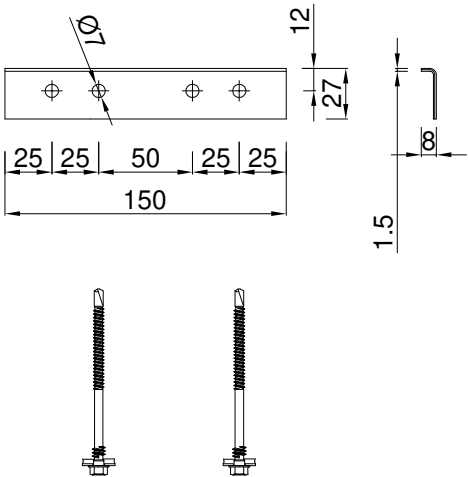
DETAL 3


Połączenie płyt na podporze pośredniej



- 1. Płyta ścienna *PIR* 120.1000
- 2. Łącznik do mocowania płyt (dł. 150mm)
- 3. L-02 łącznik ścienny do płyty *PIR* ocynk
- 4. Taśma uszczelniająca samoprzylepna PES 3x20 (zalecana)
- 5. Słup stalowy wg projektu konstrukcji

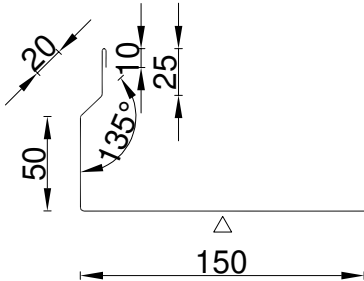
L-02  
łącznik ścienny  
do płyty  
ocynk



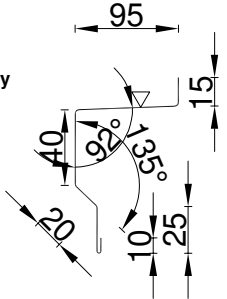
ZAMAWIAJĄCY			
<div><b>ORLEN</b> Budonaft</div>			
TEMAT			
PAWILON 95 + MYJNIA			
NAZWA RYSUNKU			NR RYS.
<div><b>DETAL 3</b> <b>Połączenie płyt na podporze pośredniej</b></div>			<b>D-3</b>
BRANŻA		STADIUM	
OBUDOWA			
PROJEKTOWAŁ		NR UPR.	PODPIS
MGR INŻ. ARCH. ARTUR CHWAŁA			
EDYCJA		NR UPR.	PODPIS
			SKALA
			1:4
			DATA
			01.08.2025

DETAL 4  
Obudowa okna

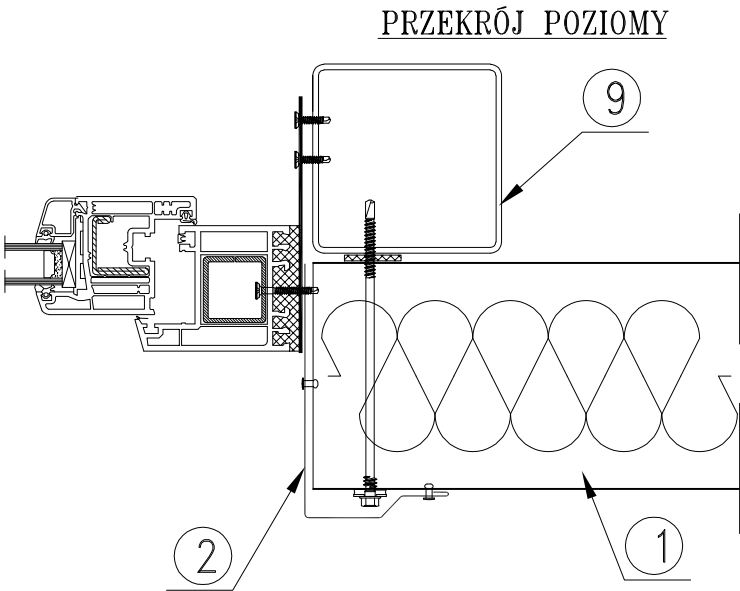
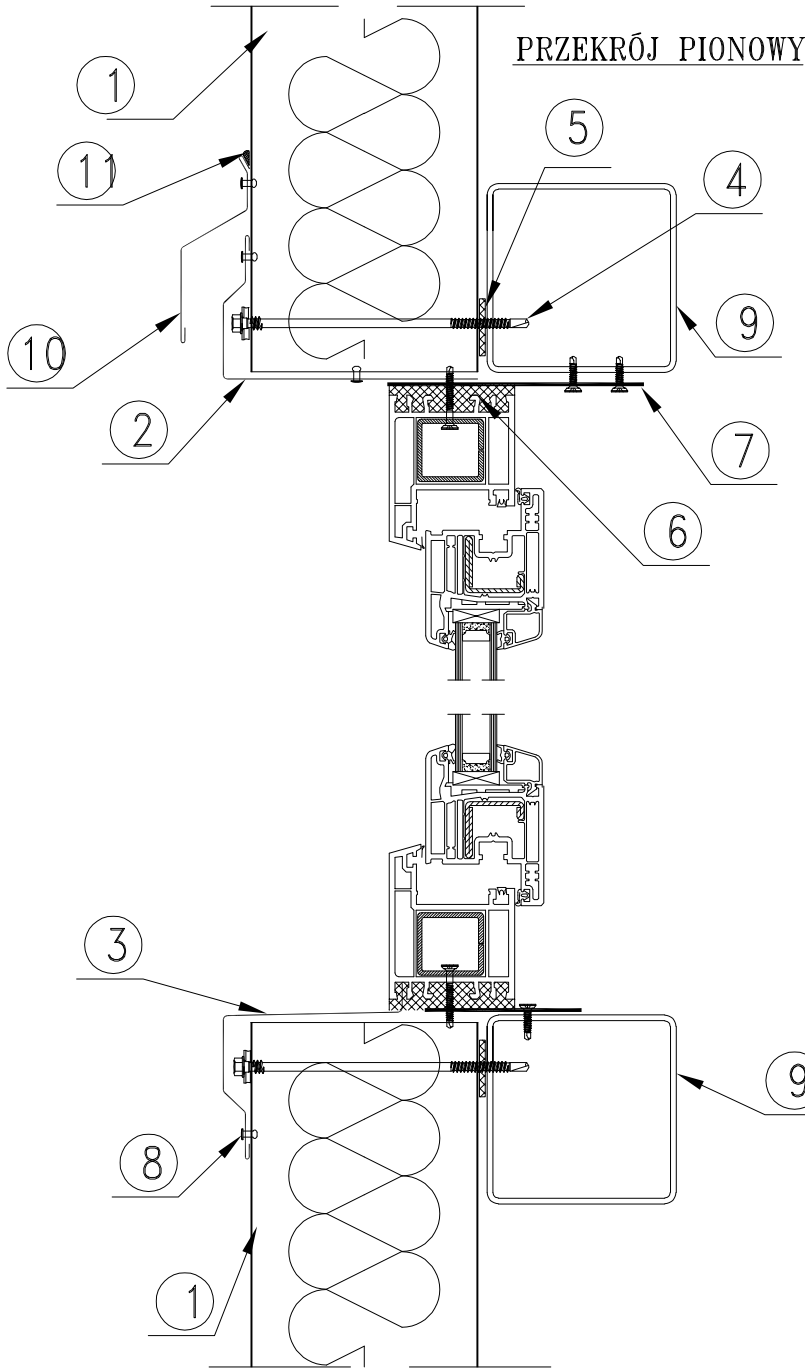
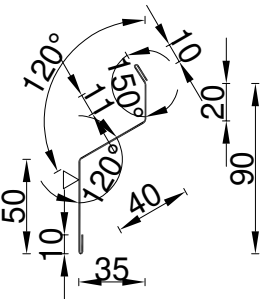
OBR1/IND  
obróbka indywidualna  
t=0,50mm  
@255mm  
RAL 9006  
pozycja: opaska wokół drzwi i okien




OBR2/IND (sprawdzić na budowie)  
obróbka indywidualna  
t=0,50mm  
@205mm  
RAL 9006  
pozycja: parapet okienny



OBR6/IND  
okapnik z odgięciem  
t=0,50mm  
@141mm  
RAL 9006  
pozycja: nad nadprożami otworów okiennych i drzwiowych, witryną pawilonu + obróbka daszku pawilonu



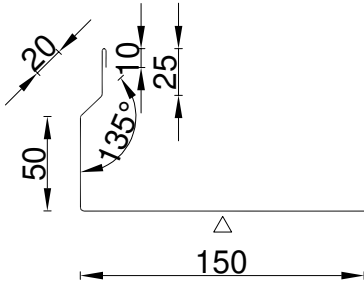
1. Płyta ścienna PIR 120.1000
2. Obróbka indywidualna OBR1/IND
3. Obróbka OBR2/IND (kształt zależy od rodzaju okna i głębokości osadzenia)
4. Łącznik do mocowania płyt (dł. 150mm)
5. Taśma uszczelniająca samoprzylepna PES 3x20 (zalecana)
6. Pianka montażowa, lub uszczelka poliuretanowa
7. Płaskownik do mocowania okna
8. Nit jednostronny AL/Fe, lub łącznik samowiercący farmerski co ok. 300 mm
9. Słup / rygiel stalowy wg projektu konstrukcji
10. Obróbka OBR6/IND
11. Masa uszczelniająca butylowa

ZAMAWIAJĄCY			
<div><div><b>ORLEN</b> Budonaft</div></div>			
TEMAT			
PAWILON 95 + MYJNIA			
NAZWA RYSUNKU			NR RYS.
<div><b>DETAL 4</b> <b>Obudowa okna</b></div>			<b>D-4</b>
BRANŻA		STADIUM	
OBUDOWA			
PROJEKTOWAŁ		NR UPR.	PODPIS
MGR INŻ. ARCH. ARTUR CHWAŁA			
EDYCJA		NR UPR.	PODPIS
			SKALA
			1:4
			DATA
			01.08.2025

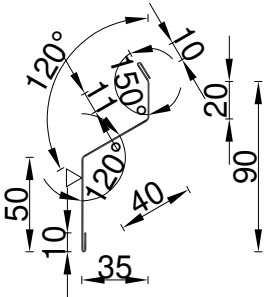


DETAL 5  
Obudowa drzwi


OBR1/IND  
obróbka indywidualna  
t=0,50mm  
@255mm  
RAL 9006  
pozycja: opaska wokół drzwi i okien



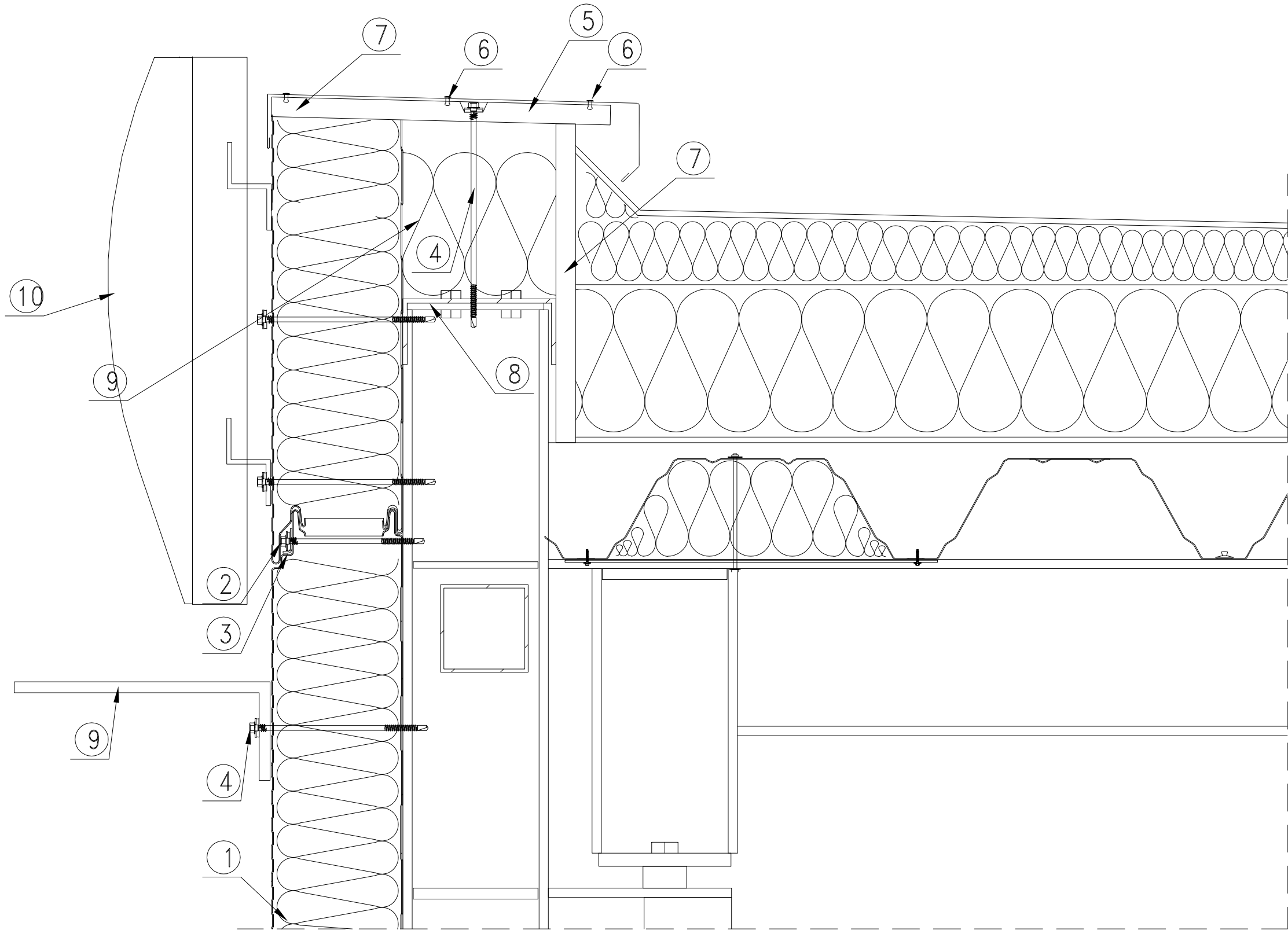
OBR6/IND  
okapnik z odgięciem  
t=0,50mm  
@141mm  
RAL 9006  
pozycja: nad nadprożami otworów  
okiennej i drzwiowych, witryną  
pawilonu  
+ obróbka daszku pawilonu



1. Płyta ścienna PIR 120.1000
2. Obróbka indywidualna OBR1/IND
3. Obróbka OBR6/IND
4. Łącznik do mocowania płyt
5. Taśma uszczelniająca samoprzylepna PES 3x20 (zalecana)
6. Pianka montażowa, lub uszczelka poliuretanowa
7. Płaskownik do mocowania drzwi
8. Nit jednostronny AL/Fe, lub łącznik samowiercący farmerski co ok. 300 mm
9. Słup / rygiel stalowy wg projektu konstrukcji
10. Masa uszczelniająca butylowa

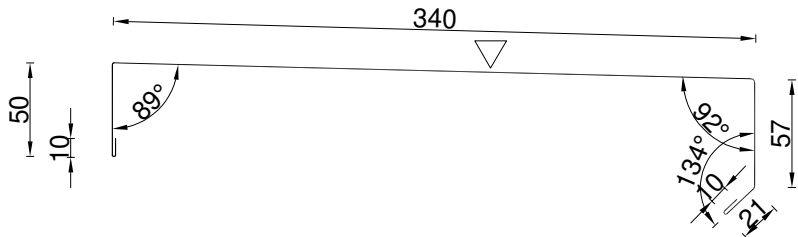
ZAMAWIAJĄCY			
<div><div><b>ORLEN</b> Budonaft</div></div>			
TEMAT			
PAWILON 95 + MYJNIA			
NAZWA RYSUNKU			NR RYS.
<div><b>DETAL 5</b> <b>Obudowa drzwi</b></div>			<b>D-5</b>
BRANŻA		STADIUM	
OBUDOWA			
PROJEKTOWAŁ		NR UPR.	PODPIS
MGR INŻ. ARCH. ARTUR CHWAŁA			
EDYCJA		NR UPR.	PODPIS
			SKALA
			1:4
			DATA
			01.08.2025


DETAL 6  
Attyka



- 1. Płyta warstwowa ścienna z ukrytym zamkiem
- 2. Łącznik do mocowania płyt warstwowych z ukrytym zamkiem
- 3. Łącznik, podkładka L-02 do płyty z ukrytym zamkiem
- 4. Łącznik do mocowania płyt
- 5. Obróbka attykowa OBR5/IND
- 6. Nit jednostronny AL/Fe, lub łącznik samowiercący farmerski co ok. 300 mm
- 7. Płyta OSB
- 8. Ceownik
- 9. Wysięgnik do kamer mocowanych na budynku
- 10. Fryz stanowiący element wizualizacji wg kart katalogowych ORLEN

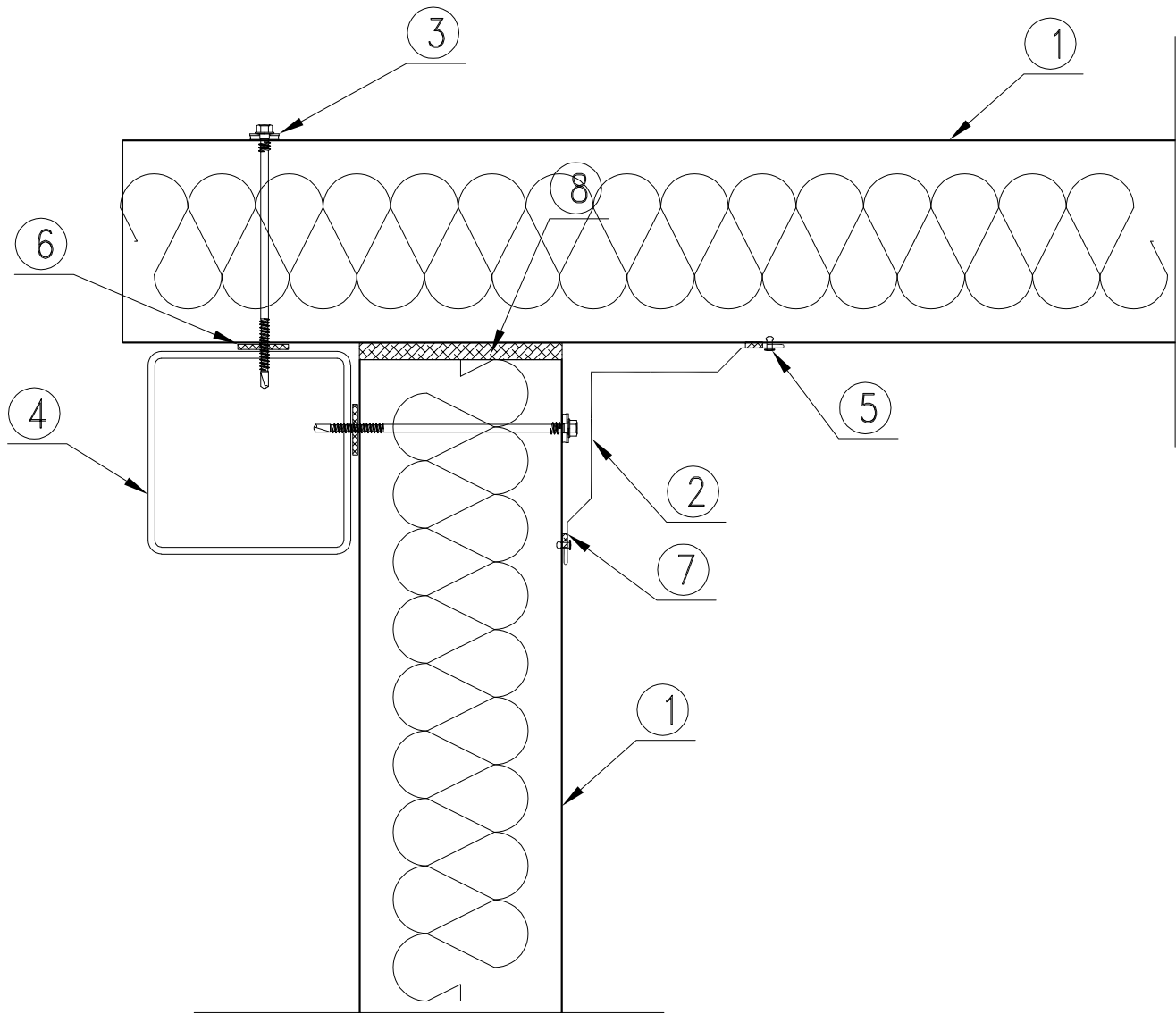
OBR5/IND  
obróbka attyki  
t=0,50mm  
@488 mm  
RAL 9006  
pozycja: wg. detalu 5



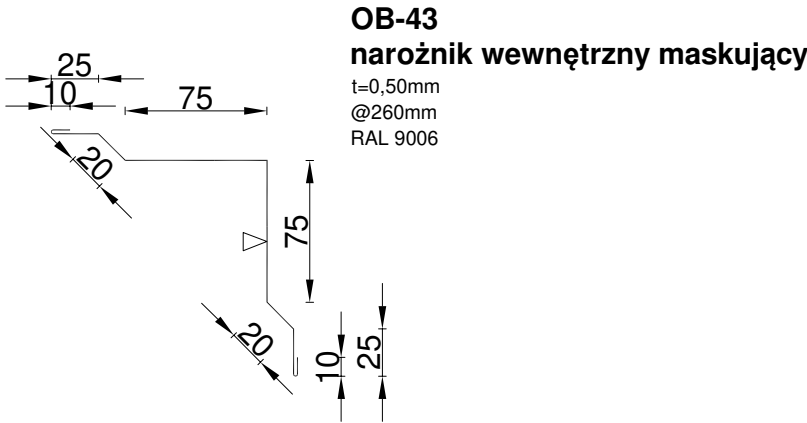
ZAMAWIAJĄCY			
<div></div> <div><b>ORLEN Budonaft</b></div>			
TEMAT			
PAWILON 95 + MYJNIA			
NAZWA RYSUNKU			NR RYS.
<b>DETAL 6</b> <b>Attyka</b>			<b>D-6</b>
BRANŻA		STADIUM	
OBUDOWA			
PROJEKTOWAŁ		NR UPR.	PODPIS
MGR INŻ. ARCH. ARTUR CHWAŁA			
EDYCJA		NR UPR.	PODPIS
			SKALA
			1:4
			DATA
			01.08.2025


DETAL 7

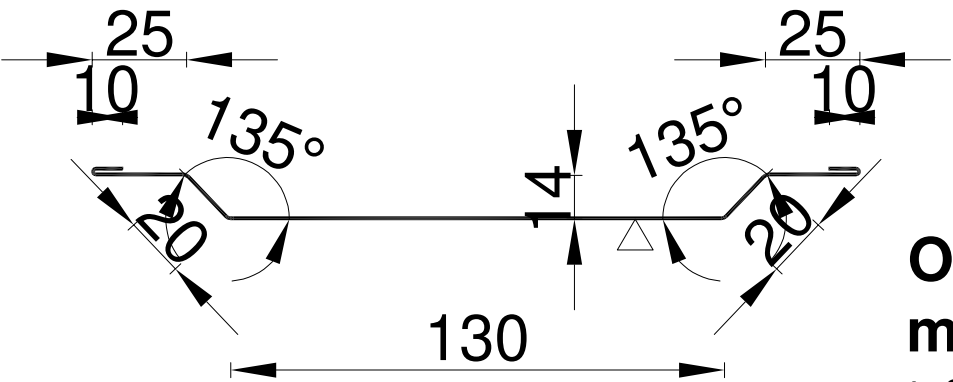
Obudowa narożnika wewnętrznego



1. Płyta ścienna PIR 120.1000
2. Obróbka OB-43
3. Łącznik do mocowania płyt
4. Słup stalowy wg projektu konstrukcji
5. Nit jednostronny AL/Fe, lub łącznik samowiercący farmerski co ok. 300 mm
6. Taśma uszczelniająca samoprzylepna PES 3x20 (zalecana)
7. Masa uszczelniająca butylowa w styku płyt
8. Pianka montażowa, lub impregnowana uszczelka poliuretanowa



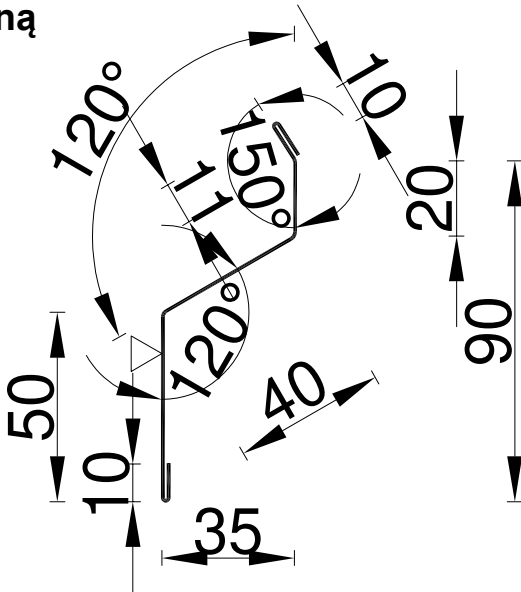
ZAMAWIAJĄCY			
<div><b>ORLEN Budonaft</b></div>			
TEMAT			
PAWILON 95 + MYJNIA			
NAZWA RYSUNKU			NR RYS.
<div><b>DETAL 7</b> <b>Narożnik wewnętrzny</b></div>			<b>D-7</b>
BRANŻA		STADIUM	
OBUDOWA			
PROJEKTOWAŁ		NR UPR.	PODPIS
MGR INŻ. ARCH. ARTUR CHWAŁA			
EDYCJA		NR UPR.	PODPIS
			SKALA
			1:4
			DATA
			01.08.2025



**OB-35**  
**maskownica styku płyt**  
t=0,50mm  
@240mm  
RAL 9006

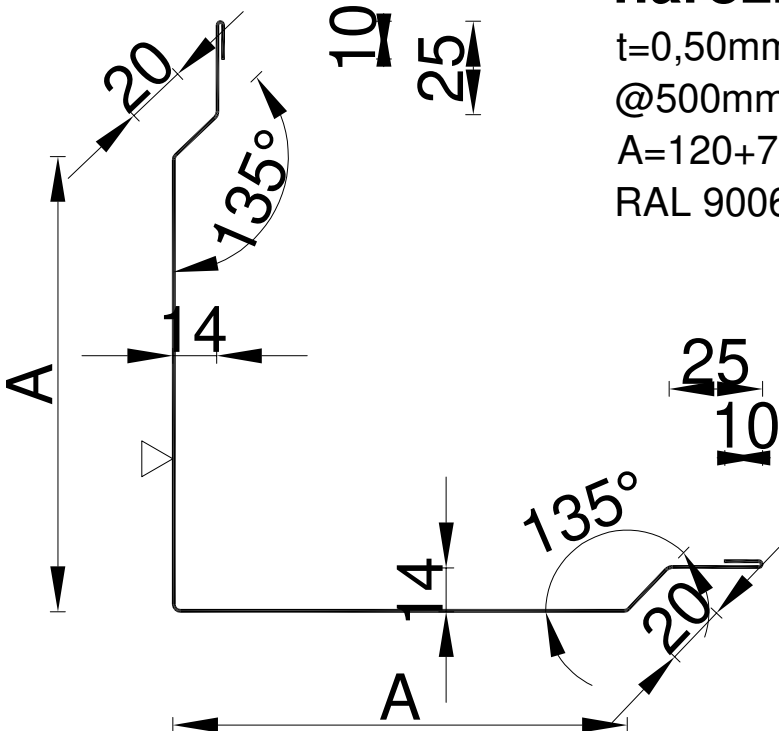
**OBR6/IND**  
**okapnik z odgięciem**

t=0,50mm  
@141mm  
RAL 9006  
pozycja: nad nadprożami otworów  
okiennych i drzwiowych, witryną  
pawilonu



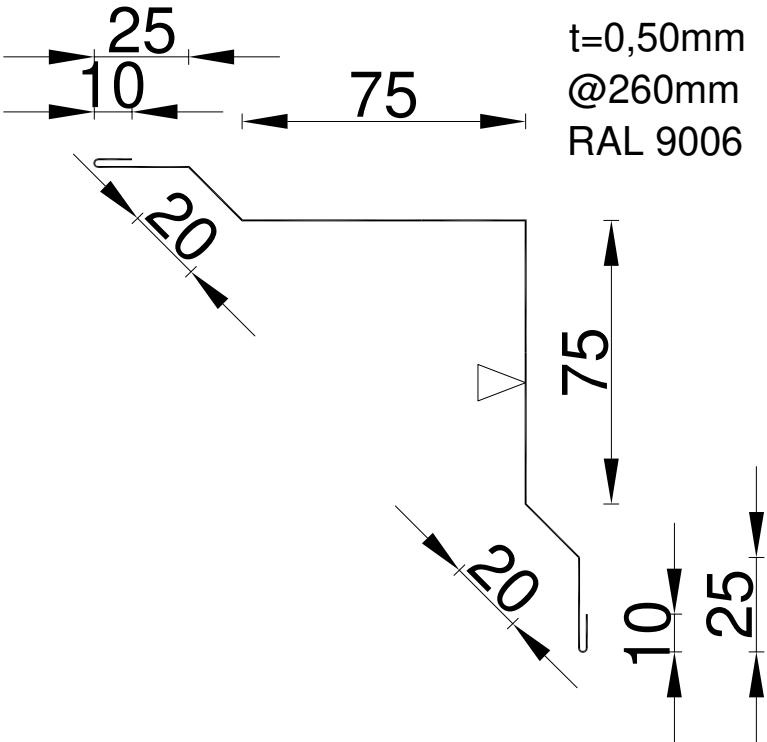
**OB-42(120)**  
**narożnik zewnętrzny maskujący**

t=0,50mm  
@500mm  
A=120+75=195mm,  
RAL 9006



**OB-43**  
**narożnik wewnętrzny maskujący**

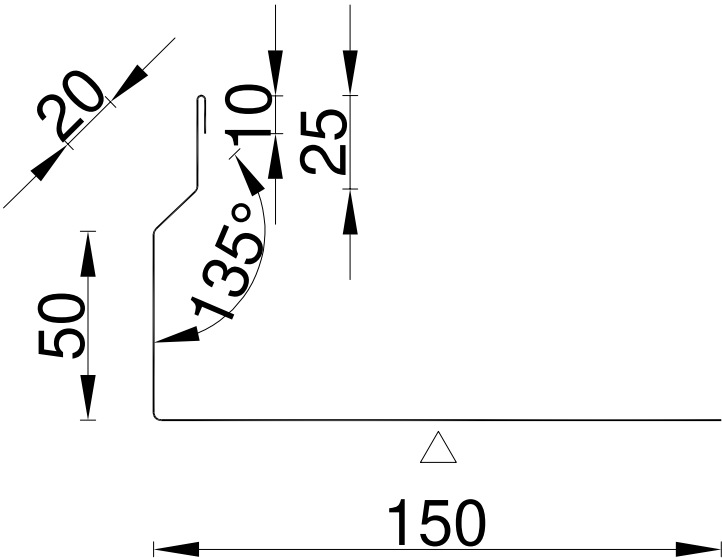
t=0,50mm  
@260mm  
RAL 9006



ZAMAWIAJĄCY			
ORLEN Budonafit			
TEMAT			
PAWILON 95 + MYJNIA			
NAZWA RYSUNKU			NR RYS.
OBRÓBKİ cz.1			O-1
OB-35, OB-42(120), OB-43, OBR6/IND			
BRANŻA	STADIUM		
OBUDOWA			
PROJEKTOWAŁ	NR UPR.	PODPIS	SKALA
MGR INŻ. ARCH. ARTUR CHWAŁA			1:2
EDYCJA	NR UPR.	PODPIS	DATA
			01.08.2025

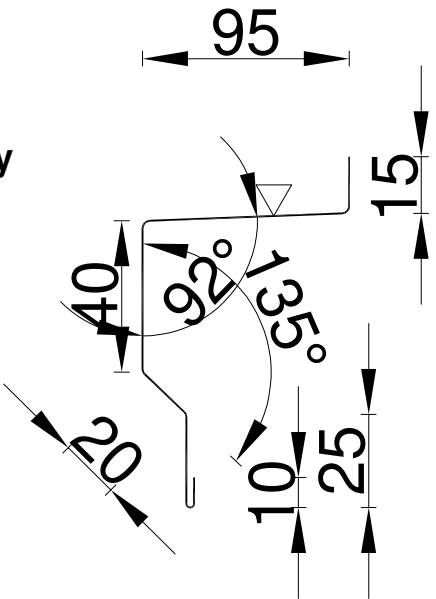
OBR1/IND  
obróbka indywidualna

t=0,50mm  
@255mm  
RAL 9006  
pozycja: opaska wokół drzwi i okien



OBR2/IND (sprawdzić na budowie)  
obróbka indywidualna

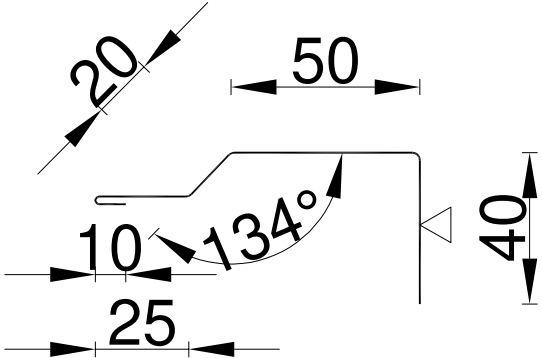
t=0,50mm  
@205mm  
RAL 9006  
pozycja: parapet okienny



OBR3/IND  
obróbka indywiudalna

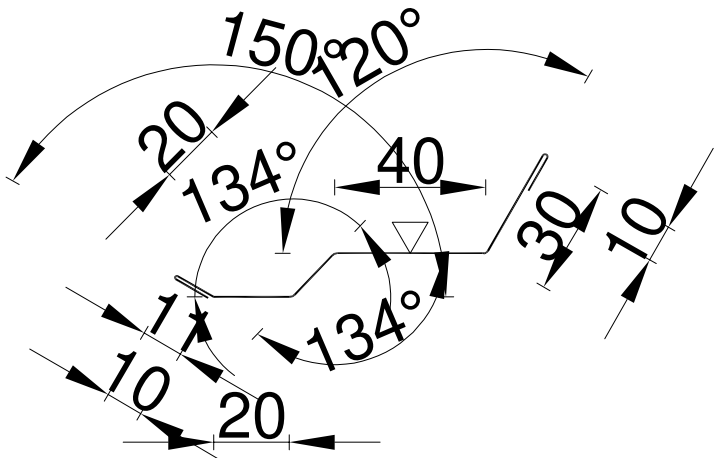
t=0,50mm  
@145mm  
RAL 9006

pozycja: skrajnie lewa i prawa  
pozycja pionowa witryny pawilonu,



OBR7/IND  
obróbka daszku pawilonu

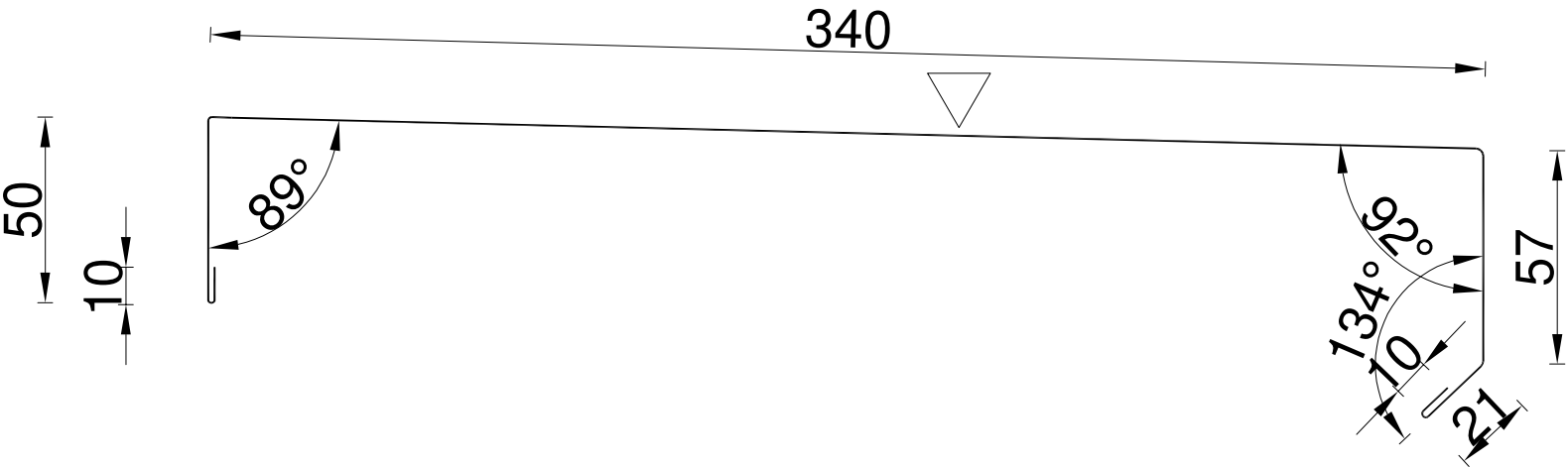
t=0,50mm  
@141 mm  
RAL 9010, HDX 55  
pozycja: obróbka nad daszkiem




ZAMAWIAJĄCY			
ORLEN Budonafit			
TEMAT			
PAWILON 95 + MYJNIA			
NAZWA RYSUNKU			NR RYS.
OBRÓBKİ cz.2			O-2
OBR1/IND, OBR2/IND, OBR3/IND, OBR7/IND			
BRANŻA	STADIUM		
OBUDOWA			
PROJEKTOWAŁ	NR UPR.	PODPIS	SKALA
MGR INŻ. ARCH. ARTUR CHWAŁA			1:2
EDYCJA	NR UPR.	PODPIS	DATA
			01.08.2025

OBR5/IND  
obróbka attyki

t=0,50mm  
@488 mm  
RAL 9006  
pozycja: wg. detalu 5

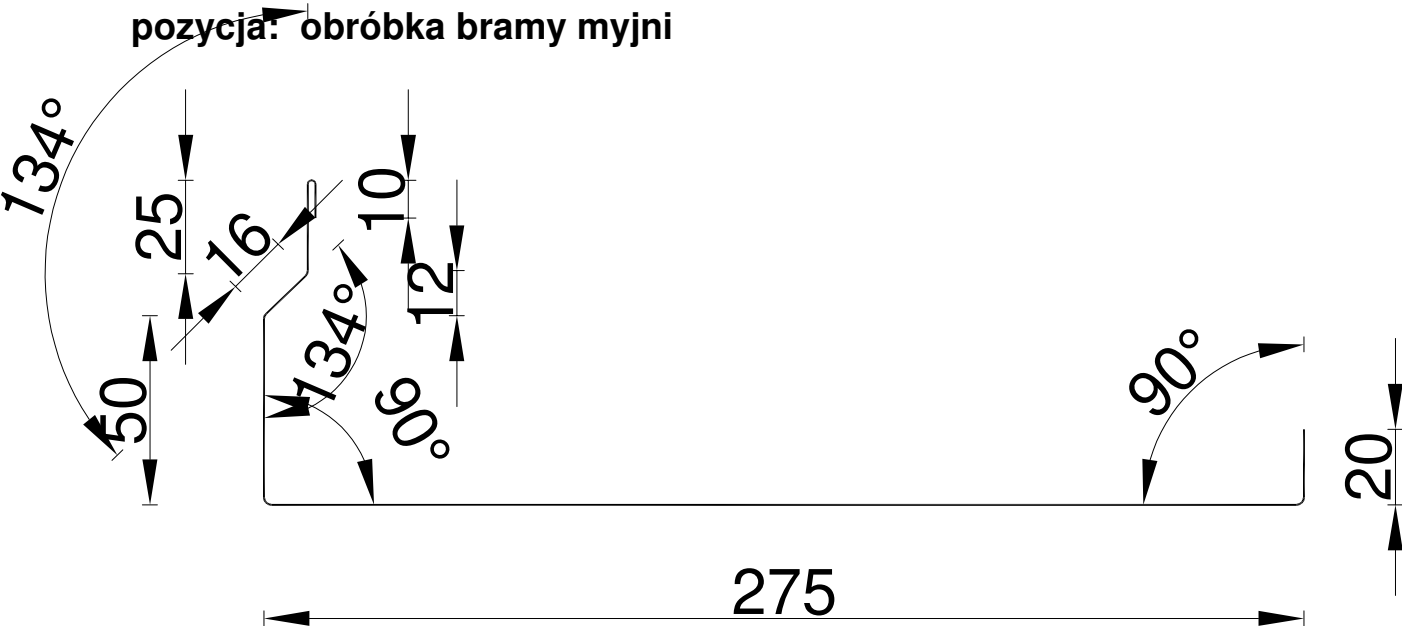


ZAMAWIAJĄCY			
<div><div><b>ORLEN</b> Budonaft</div></div>			
TEMAT			
PAWILON 95 + MYJNIA			
NAZWA RYSUNKU			NR RYS.
<b>OBRÓBK</b> <b>I cz.3</b> <b>OBR5/IND</b>			<b>O-3</b>
BRANŻA		STADIUM	
OBUDOWA			
PROJEKTOWAŁ		NR UPR.	PODPIS
MGR INŻ. ARCH. ARTUR CHWAŁA			
EDYCJA		NR UPR.	PODPIS
			SKALA
			1:2
			DATA
			01.08.2025

OBR-M1b/IND  
obróbka indywidualna myjni

t=0,50mm  
@396mm  
RAL 9006, HDX 55

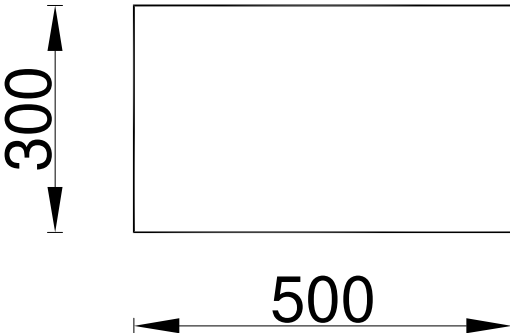
pozycja: obróbka bramy myjni



OBR-M4/IND  
obróbka indywidualna myjni

t=0,50mm  
dł/szer: 300mm/500mm  
RAL 9010, HDX 55  
ilość: 7 sztuk

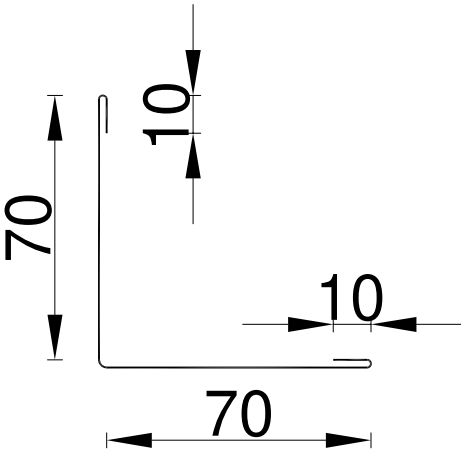
pozycja: maskownice przy konstrukcji



OBR-M2/IND  
obróbka indywidualna myjni

t=0,50mm  
@160mm  
RAL 9006

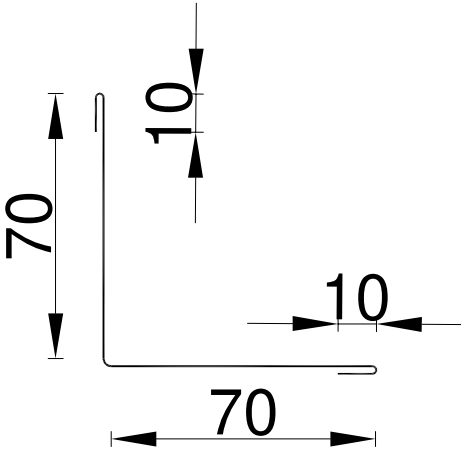
pozycja: pozycja pozioma,  
zewnętrzna, witryny myjni



OBR-M3/IND  
obróbka indywidualna myjni

t=0,50mm  
@160mm  
RAL 9010, HDX 55

pozycja: narożniki wewnętrzne/ wybrane



ZAMAWIAJĄCY			
ORLEN Budonafit			
TEMAT			
PAWILON 95 + MYJNIA			
NAZWA RYSUNKU			NR RYS.
OBRÓBK			O-4
OBR-M1b/IND, OBR-M2/IND, OBR-M3/IND,OBR-M4/IND			
BRANŻA	OBUDOWA		STADIUM
PROJEKTOWAŁ	NR UPR.	PODPIS	SKALA
MGR INŻ. ARCH. ARTUR CHWAŁA			1:2
EDYCJA	NR UPR.	PODPIS	DATA
			01.08.2025