

**Numer P/26/010602**

**Miejscowość Koszalin**

Data 17-02-2026

## WARUNKI PRZYŁĄCZENIA

DO SIECI ELEKTROENERGETYCZNEJ ENERGA-OPERATOR SA

### Oddział w Koszalinie

1. Przyłączany obiekt:  
Nazwa: **budynek mieszkalny - jednorodzinny**  
Adres (Nr działki): Niedalino, ul. -  
gm. Świeszyno, działka numer 0075-34
2. Grupa przyłączeniowa: grupa V
3. Moc przyłączeniowa: 13 kW
4. Miejsce przyłączenia:  
GPZ - GPZ Koszalin Południe [3020]  
Linia 15 kV GPZ Południe - Elektrownia Niedalino [303]  
Stacja SN/nn Niedalino Poczta [31059]  
Obwód nn Rezerwa [4]  
Obiekt Obwód [nN] Rezerwa [4]
5. Miejsce dostarczania energii elektrycznej:  
zaciski prądowe na listwie zaciskowej w złączu w kierunku instalacji przyłączanej;
6. Rodzaj przyłącza: kablowe
7. Zakres prac niezbędnych do realizacji przyłączenia oraz wymagania w zakresie wyposażenia niezbędnego do współpracy z siecią:
- 7.1. Zakres inwestycji realizowanych przez ENERGA-OPERATOR SA
- 7.1.1. Urządzenia WN i SN:  
-
- 7.1.2. Stacja transformatorowa:  
-
- 7.1.3. Urządzenia nn:  
**Za pisemną zgodą właściciela terenu na działce nr 34 w okolicy złącza gazowego z dostępem od strony drogi (dz. nr 27), zainstalować szafę typu: KRSN-P2/2F-NH2/R-NH00/F. Szafę zasilić z wolnego pola rozdzielni Nn stacji transformatorowej nr 31059 "Niedalino Poczta" kablem o przekroju według obliczeń lecz nie mniej jak YAKXs 4x120 mm<sup>2</sup>. Szczegóły techniczne oraz koncepcje projektowanego kabla należy uzgodnić w Rejonie Dystrybucji Koszalin na etapie projektowania.**
- 7.1.4. Wyposażenie urządzeń, instalacji lub sieci, niezbędne do współpracy z siecią, do której instalacje lub sieci są przyłączane:  
-
- 7.1.5. Zabezpieczenie sieci przed zakłóceniami elektrycznymi powodowanymi przez urządzenia, instalacje lub sieci wnioskodawcy:  
-
- 7.1.6. Dostosowanie przyłączanych urządzeń, instalacji lub sieci do systemów sterowania dyspozytorskiego:  
-
- 7.1.7. Demontaże:  
-
- 7.2. Zakres inwestycji realizowanych przez Podmiot Przyłączany:  
**Wnioskodawca własnym kosztem i staraniem wybuduje linię zalicznikową od projektowanego złącza kablowo-pomiarowego do obiektu przyłączanego przewodem o przekroju żył wg obliczeń oraz zgodnie z obowiązującymi standardami. Wykonanie tych czynności powinno zostać potwierdzone w "Oświadczeniu o gotowości instalacji przyłączanej" zaopatrzonym w kopię uprawnień osoby poświadczającej.**  
**Uwaga!**  
**Istnieje możliwość przeniesienia układu pomiarowego do projektowanego złącza z budynku nr 5, w uzgodnieniu z Wydziałem Zarządzania Pomiarami, po przygotowaniu linii zalicznikowej.**
8. Wymagany stopień skompensowania mocy biernej:  
tgφ QI: 0.4  
tgφ QIV: 0
9. Wymagania dotyczące układu pomiarowo-rozliczeniowego i systemu pomiarowo-rozliczeniowego:
- 9.1. Miejsce zainstalowania:  
na granicy działki
- 9.2. Rodzaj i prąd znamionowy oraz miejsce usytuowania zabezpieczenia przedlicznikowego / głównego:

wyłącznik nadmiarowo - prądowy bez członu zwarciovego (ogranicznik mocy) o prądzie znamionowym 25 A, zainstalowane w części pomiarowej złącza kablowo-pomiarowego

9.3. Sposób pomiaru: bezpośredni

9.4. Rodzaj mierzonej energii: Energia elektryczna czynna pobrana, Moc maksymalna pobrana, Straty nieobecne/ pomijalnie małe

9.5. Przystosowanie układu pomiarowo-rozliczeniowego do systemów zdalnego odczytu danych pomiarowych

-

9.6. Wymagania dodatkowe:

a) Dla pomiaru pośredniego lub półpośredniego, zastosować odpowiednie przekładniki i listwę kontrolno-pomiarową a w obwodach wtórnych pomiaru wykonać zabezpieczenie obwodów napięciowych liczników oraz optyczną sygnalizację zaniku napięcia.

b) Dla poszczególnych etapów budowy przewidzieć pomiar dostosowany do poboru mocy.

c) Urządzenia pomiarowe winny być osłonięte i przystosowane do oplombowania.

d) Wymagania techniczne dla układów transmisji danych pomiarowych określone są w Instrukcji Ruchu i Eksploatacji Sieci Dystrybucyjnej ENERGA-OPERATOR SA

e) inne:

Rodzaj układu pomiarowego: 3-fazowy.;

10. Dane dotyczące sieci oraz parametry w zakresie elektroenergetycznej automatyki zabezpieczeniowej i systemowej

10.1. Dotyczy sieci o napięciu do 1 kV:

a) Układ sieci TN-C

b) Napięcie znamionowe sieci 0,4 kV

c) Maksymalny prąd zwarciovowy w sieci 26 kA

Rzeczywistą wartość prądu zwarciovowego oblicza projektant.

d) System ochrony od porażeń Samoczynne wyłączenie zasilania

10.2. Dotyczy sieci o napięciu powyżej 1 kV:

a) Sposób pracy punktu neutralnego sieci -

b) Napięcie znamionowe sieci - kV

c) Prąd zwarcia doziemnego - A

d) Czas wyłączenia zwarcia doziemnego - s

e) Moc zwarciovowa na szynach 15 kV - MVA

f) Czas wyłączenia zwarcia wielofazowego - s

w stacji 110/15 kV GPZ GPZ Koszalin Południe

Rzeczywistą wartość prądu zwarcia wielofazowego oblicza projektant na podstawie mocy zwarciovowej.

g) System ochrony od porażeń uziemienie ochronne

10.3. Inne:

-

11. Dane znamionowe urządzeń, instalacji i sieci oraz dopuszczalne graniczne parametry ich pracy

Rodzaj urządzenia/instalacji/sieci	Napięcie znam. [kV]	Moc znam. [kW]	Prąd rozruchu [A]

12. Inne ustalenia:

12.1. Dotyczy projektu budowlanego:

-

12.2. Dotyczy współpracy ruchowej:

-

12.3. Dotyczy umowy o przyłączenie:

Warunkiem koniecznym realizacji umowy o przyłączenie jest uzyskanie przez ENERGA-OPERATOR S.A prawa do gruntu pod projektowane i istniejące urządzenia elektroenergetyczne, które zostaną uregulowane na podstawie odrębnych porozumień. W przypadku nie spełnienia w/w wymogu ENERGA-OPERATOR S.A. Oddział w Koszalinie zastrzega sobie odstąpienia od powyższej umowy o przyłączenie.

12.4. Inne wymagania:

UWAGA - INFORMACJA DLA WNIOSKODAWCY

Podmiot przyłączany zobowiązuje się do uregulowania stanu prawnego nieruchomości będących jego własnością w stanie niezbędnym do realizacji przyłączenia w tym do ustanowienia służebności przesyłu na nieruchomościach będących własnością Podmiotu Przyłączanego, na których projektowane będą urządzenia elektroenergetyczne niezbędne do realizacji przyłączenia. Regulacja stanu prawnego odbędzie się na bazie odrębnych porozumień w oparciu o Procedurę nabywania praw do nieruchomości obowiązującą w Spółce ENERGA OPERATOR S.A.

13. Użytkowane urządzenia elektryczne powinny spełniać wymagania określone w obowiązujących przepisach dotyczących kompatybilności elektromagnetycznej.

14. Przy realizacji niniejszych warunków przyłączenia należy uwzględnić wymagania określone w Instrukcji Ruchu i Eksploatacji Sieci Dystrybucyjnej obowiązującej na terenie działania ENERGA-OPERATOR SA.

15. Standardy jakościowe energii elektrycznej określa Rozporządzenie Ministra Gospodarki z dnia 4 maja 2007 roku (Dz.U. Nr 93 poz. 623 z 2007 r.).

ENERGA-OPERATOR SA nie zapewnia bezprzerwowej dostawy energii do sieci elektroenergetycznej dla ww. obiektu. Należy liczyć się z możliwością przerw w dostawie energii elektrycznej. Bezprzerwową dostawę energii elektrycznej można zapewnić jedynie poprzez zainstalowanie własnego źródła energii (np. agregatu prądotwórczego, urządzenia UPS, itp.) po uprzednim uzgodnieniu warunków jego instalacji z ENERGA-OPERATOR SA Oddział w Koszalinie

16. Zawarcie umowy o przyłączenie stanowi podstawę do rozpoczęcia realizacji prac projektowych i budowlano-montażowych, na zasadach określonych w tej umowie. Projekt umowy o przyłączenie stanowi załącznik do niniejszych warunków.

17. Warunki przyłączenia są ważne 2 lata od dnia ich doręczenia.

Po zawarciu umowy o przyłączenie warunki przyłączenia ważne są w okresie obowiązywania umowy o przyłączenie.

18. Działając na podstawie art. 7 ust. 14 ustawy z dnia 10 kwietnia 1997 roku – Prawo energetyczne (Dz. U. nr 54 poz. 348 z późn. zm.) w związku z art. 34 ust. 3 pkt 3 ustawy z dnia 7 lipca 1994 roku (Dz. U. nr 89 poz. 414 z późn. zm.) ENERGA-OPERATOR SA oświadcza, że zapewni dostawę energii dla obiektu przyłączanego:

- po przyłączeniu obiektu do sieci elektroenergetycznej na podstawie niniejszych warunków przyłączenia oraz w oparciu o umowę o przyłączenie, jaka zostanie zawarta pomiędzy Podmiotem Przyłączanym a ENERGA – OPERATOR SA,
- po zawarciu umowy o świadczenie usług dystrybucji lub umowy kompleksowej.

Niniejsze oświadczenie jest oświadczeniem w rozumieniu art. 34 ust. 3, pkt. 3 ustawy - Prawo budowlane.

Słaby Robert

OPRACOWAŁ

Specjalista  
ds. Przyłączeń

Robert Słaby

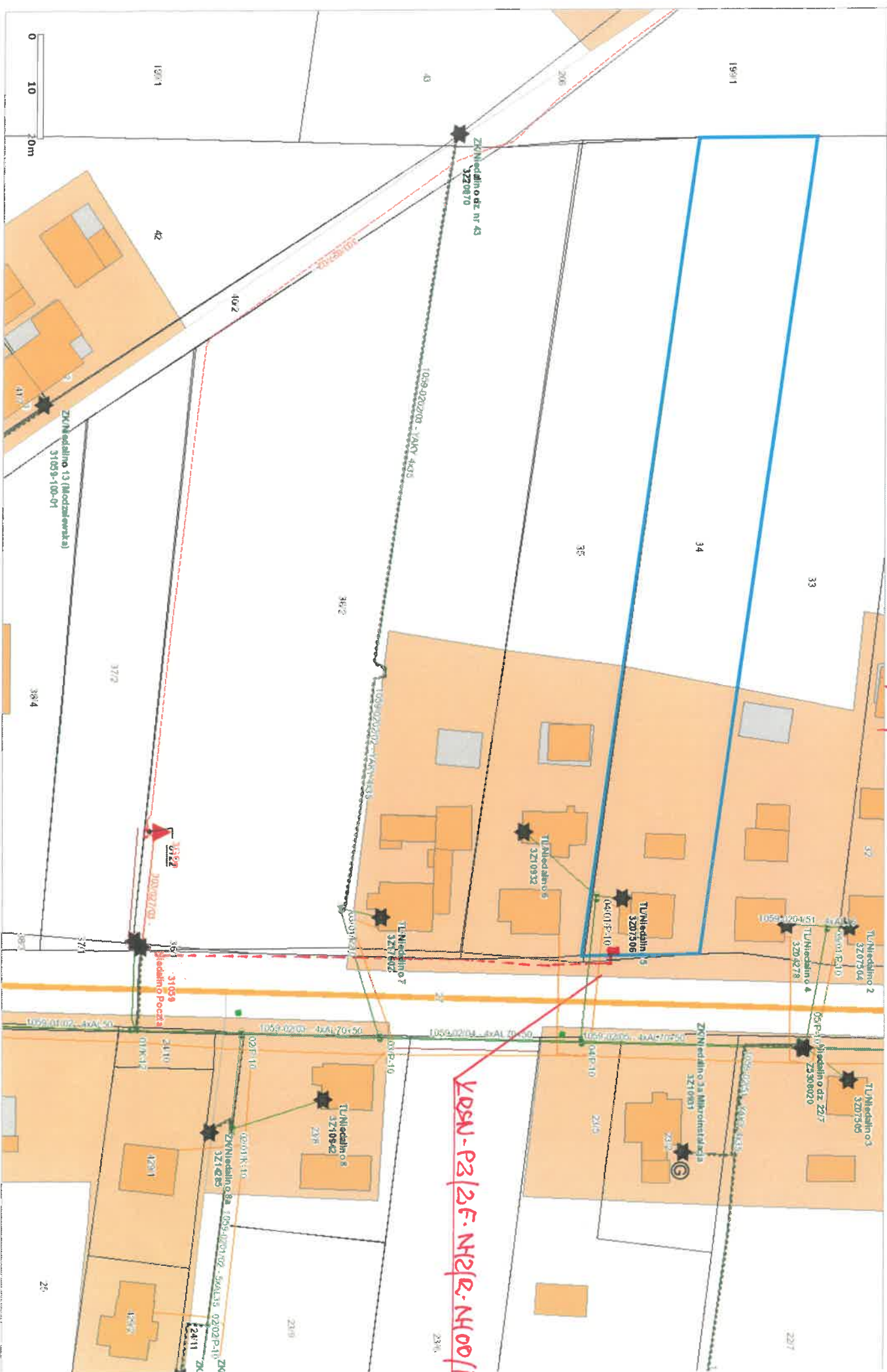
Kierownik  
Działu Przyłączeń w Koszalinie

ZATWIERDZIŁ  
Krzysztof Merto

Otrzymują:

1. Wnioskodawca
2. ENERGA-OPERATOR SA Oddział w Koszalinie Rejon Dystrybucji w Koszalinie  
ul. Morska 10, 75-950 Koszalin

P28/010602



LOSU-P3/2.F. NH2/E. NH00/F